



Azulejos El Mijares, S.L.

Azulejos El Mijares, S.L.
Ctra. CV-191, km 3.
12200 Onda - Castellón - Spain
Tel: +34 964 776 575
Fax: +34 964 603 658

EXPORTACIÓN
export@azulejosmijares.com

NACIONAL
ventas@azulejosmijares.com

www.azulejosmijares.com

 **MIJARES** 2021



MIJARES

CATÁLOGO GENERAL 2021

AENOR



Producto
Certificado

EN 14411: 2012
ISO 13006: 2012



MIJARES

Desde hace un siglo, Azulejos el Mijares S.L. ha recorrido una larga trayectoria de mejora, renovación y actualización en la producción de azulejos. Durante todo este tiempo, siempre ha seguido las mismas consignas sobre las que se fundó la fábrica: la calidad y el servicio al cliente, optimizados en este momento gracias a las últimas tecnologías aplicadas durante el proceso de fabricación y comprometiéndose asimismo con el medio ambiente. La producción especializada y el diseño exclusivo la convierten en una de las primeras fábricas del sector azulejero.

Siendo pionera en la fabricación de estos materiales, Azulejos el Mijares dirige sus pasos hacia el futuro, apostando por la innovación, el diseño y la vanguardia en todos sus productos, fidelizando así una estrecha relación entre el fabricante y el consumidor.

For a century, Azulejos el Mijares S.L. has experienced a long evolution in terms of improvement, renovation and updated in the ceramic tiles production. During all this time, the basic principles, over the ones the company was founded, have always been the same ones: quality and service to the customer, optimized in this moment, thanks to the latest technology applied during the production process, without forgetting our commitment with the environment. The specialized production and the exclusive design, make our company one of the first factories within the ceramic tiles sector. Azulejos el Mijares, being pioneer in the production of these materials, leads its steps to the future, betting for the innovation, design and forefront in all its products and creating a close relationship between producer and consumer.

Depuis un siècle, Azulejos el Mijares, S.L. a une longue histoire d'amélioration, de rénovation et de mise à jour dans la production de carreaux. Pendant tout ce temps, elle a toujours suivi les mêmes slogans sur lesquels l'usine a été fondée: la qualité et le service client, optimisés à cette époque grâce aux dernières technologies appliquées pendant le processus de fabrication et aussi engageant pour l'environnement. Une production spécialisée et un design exclusif en font l'une des premières usines du secteur des carreaux. Pionnier dans la fabrication de ces matériaux, Azulejos el Mijares oriente ses pas vers l'avenir, pariant sur l'innovation, le design et l'avant-garde dans tous ses produits, établissant ainsi une relation étroite entre le fabricant et le consommateur.

Seit fast einem Jahrhundert ist Azulejos el Mijares S.A. bekannt für seine Leistungen in der ständigen Verbesserung, Erneuerung und Innovation bei der Herstellung von Kacheln. Während dieser gesamten Zeit wurden die gleichen Werte weiter verfolgt, auf die sich das Unternehmen seit jeher stützt: Qualitätsprodukte und exzellenter Kundenservice. Aktuell werden diese zusätzlich noch optimiert durch die Anwendung der neuesten Technologien während des Herstellungsprozesses und durch unser Engagement im Umweltschutz. Mit unserer spezialisierten Produktion und dem exklusiven Design unserer Produkte sind wir einer der führenden Herstellungsbetriebe im Fliesen- und Kachelbereich. Als Pionier bei der Herstellung dieser Materialien beschreitet Azulejos el Mijares so seinen Weg in die Zukunft und setzt dabei auf Innovation, Design und Avantgarde bei allen seinen Produkten, um so auch die enge Beziehung zwischen Hersteller und Endkunden fortzuführen.



Muchas series presentan entre 4 y 6 relieves mezclados en cada caja. Cada relieve tiene entre 6 y 8 diseños haciendo que cada serie tenga entre 30 y 50 piezas diferentes

/ Several series have between 4 and 6 textures in each box. Each texture has between 6 and 8 different draws, in this way each model has between 30 to 50 different pieces / Nombreuses séries présentent entre 4 - 6 reliefs mélangés dans la même boîte. Chaque relief a entre 6 - 8 motifs, ce qui fait que chaque série a entre 30 - 50 pièces différents.

Máximo realismo en la terminación de sus piezas / Maximum reality in the piece definition / Réalisme maximum dans la réalisation des pièces.

Eliminación de las juntas allí donde se requiere / Eliminating the joints wherever requested / Suppression des joints, si nécessaire

Amplia gama de colores / Wide range of colors / Large gamme de couleurs.

Máxima dificultad, máxima calidad / Maximum difficulty, maximum quality / Difficulté maximale, qualité maximale.

Pg.04 ÍNDICE TIPOLOGÍA Y FORMATO

Pg.05 ÍNDICE ALFABÉTICO

Pg.06 PORCELÁNICO (REVESTIMIENTO)

Pg.10 GRES PASTA ROJA (REVESTIMIENTO)

Pg.96 PASTA ROJA (REVESTIMIENTO)

Pg.110 COMBINACIONES TORREÓN

Pg.112 PACKING

Pg.114 CARACTERÍSTICAS TÉCNICAS

Pg.116 RECOMENDACIONES DE COLOCACIÓN

Pg.116 SÍMBOLOS



ÍNDICE / Tipología & Formato

PORCELÁNICO (Revestimiento) 04		Indo	46	DECORACIÓN Y OTRAS TEXTURAS	
Porcelánico (14,7 x 44,2 · 5^{25/32} x 17^{13/32})		Magnus	48	<i>Decoration and other textures</i>	
Alpes	06	Menfis	22	Gres Pasta Roja (10 x 50 · 3^{15/16} x 19^{11/16})	
Porcelánico (25,8 x 46,5 · 10^{5/32} x 18^{5/16})		Neptuno	50	Albufera	94
Cuarzo África	08	Pafos	52	PASTA ROJA (Revestimiento) 96	
GRES PASTA ROJA (Revestimiento) 10		Pérgamo	25	MOTIVOS ANDALUCES	
Gres Pasta Roja (10 x 50 · 3^{15/16} x 19^{11/16})		Tigris	54	<i>Andalusian Trends</i>	
Ábidos	10	Volga	56	Pasta Roja (28 x 50 · 11^{1/32} x 19^{11/16})	
Avaris	12	Gres Pasta Roja (26,3 x 47,5 · 10^{23/64} x 18^{45/64})		Al-Andalus Azul	96
Catai	14	Andorra	58	Al-Andalus Beige	98
Corinto	16	Atlas	62	Albaicín Azul	96
Creta	18	Baikal	64	Albaicín Beige	98
Kopa	26	Bética	66	Alhambra Beige	102
Olimpia	20	Borriol	68	Alicante Beige	98
Tebas	24	Cárpatos	70	Badajoz	100
Torreón	28	Estrómboli	72	Córdoba Beige	100
Gres Pasta Roja (15 x 30 · 5^{29/32} x 11^{13/16})		Fortaleza	74	Extremadura Base	100
Andros	30	Fuji	76	Giralda Beige	108
Coliseo	32	Galia	78	Granada Beige	102
Gres Pasta Roja (15x45 · 5^{29/32} x 17^{23/32})		Jaca	80	Málaga Jazmín	104
Cartago	36	Masía	60	Mérida	100
Cronos	38	Palatino	34	Nepal	106
Esparta	40	Pedralbes	82	Ronda Jazmín	104
Fobos	42	Piedrahita	84	Sevilla Beige	108
Ganges	44	Pirineos	86	Shambala	106
		Pompeya	88	Tibet	106
		Trevi	90	Valencia Jazmín	96

ÍNDICE / Alfabético

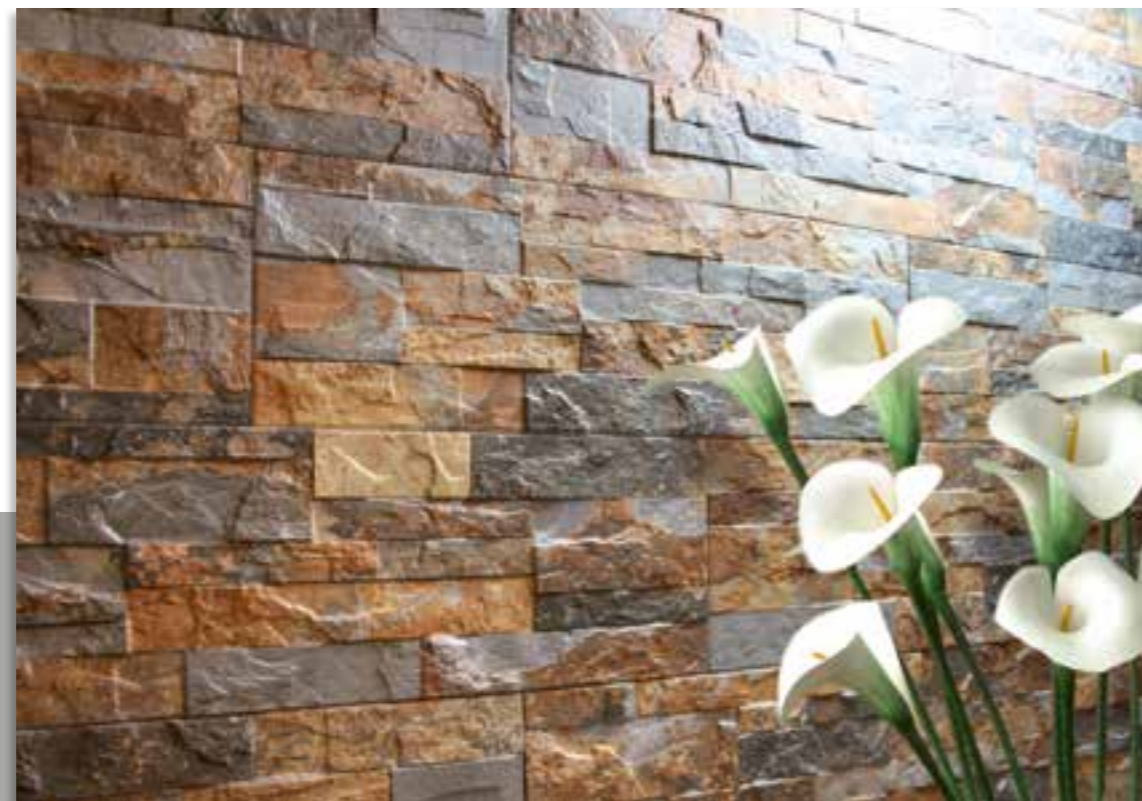
A		E		O	
Ábidos (10x50 · 3 ^{15/16} x19 ^{11/16})	10	Esparta (15x45 · 5 ^{29/32} x17 ^{23/32})	40	Olimpia (10x50 · 3 ^{15/16} x19 ^{11/16})	20
Al-Andalus Azul (28x50 · 11 ^{1/32} x19 ^{11/16})	96	Estrómboli (26,3x47,5 · 10 ^{23/64} x18 ^{45/64})	72	P	
Al-Andalus Beige (28x50 · 11 ^{1/32} x19 ^{11/16})	98	Extremadura Base (28x50 · 11 ^{1/32} x19 ^{11/16})	100	Pafos (15x45 · 5 ^{29/32} x17 ^{23/32})	52
Albaicín Azul (28x50 · 11 ^{1/32} x19 ^{11/16})	96	F		Palatino (26,3x47,5 · 10 ^{23/64} x18 ^{45/64})	34
Albaicín Beige (28x50 · 11 ^{1/32} x19 ^{11/16})	102	Fobos (15x45 · 5 ^{29/32} x17 ^{23/32})	42	Pedralbes (26,3x47,5 · 10 ^{23/64} x18 ^{45/64})	82
Albufera (10x50 · 3 ^{15/16} x19 ^{11/16})	94	Fortaleza (26,3x47,5 · 10 ^{23/64} x18 ^{45/64})	74	Pérgamo (15x45 · 5 ^{29/32} x17 ^{23/32})	25
Alhambra Beige (28x50 · 11 ^{1/32} x19 ^{11/16})	102	Fuji (26,3x47,5 · 10 ^{23/64} x18 ^{45/64})	76	Piedrahita (26,3x47,5 · 10 ^{23/64} x18 ^{45/64})	94
Alicante Beige (28x50 · 11 ^{1/32} x19 ^{11/16})	98	G		Pirineos (26,3x47,5 · 10 ^{23/64} x18 ^{45/64})	86
Alpes (14,7x44,2 · 5 ^{25/32} x17 ^{13/32})	06	Galia (26,3x47,5 · 10 ^{23/64} x18 ^{45/64})	78	Pompeya (26,3x47,5 · 10 ^{23/64} x18 ^{45/64})	88
Andorra (26,3x47,5 · 10 ^{23/64} x18 ^{45/64})	58	Ganges (15x45 · 5 ^{29/32} x17 ^{23/32})	44	R	
Andros (15x30 · 5 ^{29/32} x11 ^{13/16})	30	Giralda Beige (28x50 · 11 ^{1/32} x19 ^{11/16})	108	Ronda Jazmín (28x50 · 11 ^{1/32} x19 ^{11/16})	104
Atlas (26,3x47,5 · 10 ^{23/64} x18 ^{45/64})	62	Granada Beige (28x50 · 11 ^{1/32} x19 ^{11/16})	98	S	
Avaris (10x50 · 3 ^{15/16} x19 ^{11/16})	12	I		Sevilla Beige (28x50 · 11 ^{1/32} x19 ^{11/16})	108
B		Indo (15x45 · 5 ^{29/32} x17 ^{23/32})	46	Shambala (28x50 · 11 ^{1/32} x19 ^{11/16})	106
Badajoz (28x50 · 11 ^{1/32} x19 ^{11/16})	100	J		T	
Baikal (26,3x47,5 · 10 ^{23/64} x18 ^{45/64})	64	Jaca (26,3x47,5 · 10 ^{23/64} x18 ^{45/64})	80	Tebas (10x50 · 3 ^{15/16} x19 ^{11/16})	24
Bética (26,3x47,5 · 10 ^{23/64} x18 ^{45/64})	66	K		Tibet (28x50 · 11 ^{1/32} x19 ^{11/16})	106
Borriol (26,3x47,5 · 10 ^{23/64} x18 ^{45/64})	68	Kopa (10x50 · 3 ^{15/16} x19 ^{11/16})	26	Tigris (15x45 · 5 ^{29/32} x17 ^{23/32})	54
C		M		Torreón (10x50 · 3 ^{15/16} x19 ^{11/16})	28
Cárpatos (26,3x47,5 · 10 ^{23/64} x18 ^{45/64})	70	Magnus (15x45 · 5 ^{29/32} x17 ^{23/32})	48	Trevi (26,3x47,5 · 10 ^{23/64} x18 ^{45/64})	90
Cartago (15x45 · 5 ^{29/32} x17 ^{23/32})	36	Málaga Jazmín (28x50 · 11 ^{1/32} x19 ^{11/16})	104	V	
Catai (10x50 · 3 ^{15/16} x19 ^{11/16})	14	Masía (26,3x47,5 · 10 ^{23/64} x18 ^{45/64})	60	Valencia Jazmín (28x50 · 11 ^{1/32} x19 ^{11/16})	96
Coliseo (15x30 · 5 ^{29/32} x11 ^{13/16})	32	Menfis (15x45 · 5 ^{29/32} x17 ^{23/32})	22	Volga (15x45 · 5 ^{29/32} x17 ^{23/32})	58
Córdoba Beige (28x50 · 11 ^{1/32} x19 ^{11/16})	100	Mérida (28x50 · 11 ^{1/32} x19 ^{11/16})	100		
Corinto (10x50 · 3 ^{15/16} x19 ^{11/16})	16	N			
Creta (10x50 · 3 ^{15/16} x19 ^{11/16})	18	Nepal (28x50 · 11 ^{1/32} x19 ^{11/16})	106		
Cronos (15x45 · 5 ^{29/32} x17 ^{23/32})	38	Neptuno (15x45 · 5 ^{29/32} x17 ^{23/32})	50		
Cuarzo África (25,8x46,5 · 10 ^{5/32} x18 ^{5/16})	08				

Serie ALPES 14,7x44,2 cm

Porcelánico Esmaltado / Glazed Porcelain / Grès Cérame Émaillé / Feinsteinzeug Bla 3 RELIEVES DIFERENTES / 3 DIFFERENT RELIEFS / 3 RELIEFS DIFFÉRENTS / 3 VERSCHIEDENE RELIEFS



Alpes Óxido



Alpes Óxido



Alpes Óxido

Packing		CAJAS BOXES / BOÎTES			PALLETES PALLETES / PALETTES		
FAMILIA FAMILY / FAMILLE	FORMATO FORMAT	PZAS PCS	PESO (KG) WEIGHT / POIDS	M2 SQM	CAJAS BOXES / BOÎTES	PESO (KG) WEIGHT / POIDS	M2 SQM
Alpes	RV.PC	14,7 x 44,2	18,08	0,97	60	1.099	58,20

Serie CUARZO ÁFRICA 25,8x46,5 cm



Porcelánico Esmaltado / Glazed Porcelain / Grès Cérame Émaillé / Feinsteinzeug Bla 2 RELIEVES DIFERENTES / 2 DIFFERENT RELIEFS / 2 RELIEFS DIFFÉRENTS / 2 VERSCHIEDENE RELIEFS



Cuarzo África



Cuarzo África



Cuarzo África

Packing		CAJAS BOXES / BOÎTES			PALLETS PALLETS / PALETTES		
FAMILIA FAMILY / FAMILLE	FORMATO FORMAT	PZAS PCS	PESO (KG) WEIGHT / POIDS	M2 SQM	CAJAS BOXES / BOÎTES	PESO (KG) WEIGHT / POIDS	M2 SQM
Cuarzo África	RV.PC 25,8 x 46,5	8	16,52	0,96	72	1.204	69,12

Serie ÁBIDOS 10x50 cm

Gres Pasta Roja / Red Body Tiles / Pâte Rouge / Rotscherbige Fliesen Blla



Ábidos Blanco



Ábidos Crema



Ábidos Gris



Ábidos Noche



Ábidos Blanco, Ábidos Noche & Da Vinci

Packing		CAJAS BOXES / BOÎTES			PALLETS PALLETS / PALETTES		
FAMILIA FAMILY / FAMILLE	FORMATO FORMAT	PZAS PCS	PESO (KG) WEIGHT / POIDS	M2 SOM	CAJAS BOXES / BOÎTES	PESO (KG) WEIGHT / POIDS	M2 SOM
Ábidos	RV.GR	15	15,29	0,75	84	1.301	63,00



Ábidos Blanco, Ábidos Noche & Da Vinci



Ábidos Gris, Bellville Blanco & Avignon 2015

Serie AVARIS 10x50 cm

Gres Pasta Roja / Red Body Tiles / Pâte Rouge / Rotscherbige Fliesen Blla



Avaris Crema



Avaris Beige



Avaris Perla



Avaris Gris



Avaris Grafito



Avaris Pizarra



Avaris Negro



Avaris Gris



Avaris Perla



Avaris Grafito



Avaris Crema



Avaris Beige



Avaris Pizarra



Avaris Perla

Packing		CAJAS BOXES / BOÎTES			PALLETES PALLETS / PALETTES		
FAMILIA FAMILY / FAMILLE	FORMATO FORMAT	PZAS PCS	PESO (KG) WEIGHT / POIDS	M2 SOM	CAJAS BOXES / BOÎTES	PESO (KG) WEIGHT / POIDS	M2 SOM
Avaris	RV.GR 10 x 50	15	14,40	0,75	84	1.227	63,00

Serie CATAI 10x50 cm

Gres Pasta Roja / Red Body Tiles / Pâte Rouge / Rotscherbige Fliesen Blla



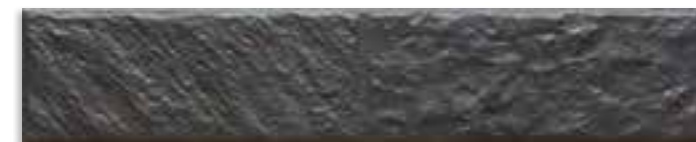
4 RELIEVES DIFERENTES / 4 DIFFERENT RELIEFS / 4 RELIEFS DIFFÉRENTS / 4 VERSCHIEDENE RELIEFS



Catai Blanco



Catai Gris



Catai Grafito



Catai Blanco, Catai Gris y Catai Grafito

Packing		CAJAS BOXES / BOÎTES			PALLETES PALLETS / PALETES		
FAMILIA FAMILY / FAMILLE	FORMATO FORMAT	PZAS PCS	PESO (KG) WEIGHT / POIDS	M2 SQM	CAJAS BOXES / BOÎTES	PESO (KG) WEIGHT / POIDS	M2 SQM
Catai	RV.GR 10 x 50	15	16,35	0,75	84	1.390	63,00



Catai Blanco & Catai Grafito

Serie CORINTO 10x50 cm

Gres Pasta Roja / Red Body Tiles / Pâte Rouge / Rotscherbige Fliesen Blla



4 RELIEVES DIFERENTES / 4 DIFFERENT RELIEFS / 4 RELIEFS DIFFÉRENTS / 4 VERSCHIEDENE RELIEFS



Corinto Beige



Corinto Marfil



Corinto Natural



Corinto Gris



Corinto Beige



Corinto Natural



Corinto Marfil



Corinto Gris

Packing		CAJAS BOXES / BOÎTES			PALLETS PALLETS / PALETTES			
	FAMILIA FAMILY / FAMILLE	FORMATO FORMAT	PZAS PCS	PESO (KG) WEIGHT / POIDS	M2 SQM	CAJAS BOXES / BOÎTES	PESO (KG) WEIGHT / POIDS	M2 SQM
Corinto	RV.GR	10 x 50	15	15,11	0,75	84	1.286	63,00

Serie CRETA 10x50 cm

Gres Pasta Roja / Red Body Tiles / Pâte Rouge / Rotscherbige Fliesen Blla



4 RELIEVES DIFERENTES / 4 DIFFERENT RELIEFS / 4 RELIEFS DIFFÉRENTS / 4 VERSCHIEDENE RELIEFS



Creta Bone



Creta Beige



Creta Gris



Creta Bone & Creta Beige

Packing			CAJAS BOXES / BOÎTES			PALLETS PALLETS / PALETTES		
FAMILIA FAMILY / FAMILLE	FORMATO FORMAT	PZAS PCS	PESO (KG) WEIGHT / POIDS	M2 SQM	CAJAS BOXES / BOÎTES	PESO (KG) WEIGHT / POIDS	M2 SQM	
Creta	RV.GR 10 x 50	15	15,29	0,75	84	1,301	63,00	



Creta Beige & Cracovia Taupe

Serie OLIMPIA 10x50 cm

Gres Pasta Roja / Red Body Tiles / Pâte Rouge / Rotscherbige Fliesen Blla



4 RELIEVES DIFERENTES / 4 DIFFERENT RELIEFS / 4 RELIEFS DIFFÉRENTS / 4 VERSCHIEDENE RELIEFS



Olimpia Beige



Olimpia Beige



Olimpia Pizarra



Olimpia Gris



Olimpia Grafito



Olimpia Grafito

Packing	FAMILIA FAMILY / FAMILLE	FORMATO FORMAT	CAJAS BOXES / BOÎTES	PESO (KG) WEIGHT / POIDS	M2 SOM	PALLETS PALLETS / PALETTES	PESO (KG) WEIGHT / POIDS	M2 SOM
Olimpia	RV.GR	10 x 50	PZAS PCS 15	15,11	0,75	CAJAS BOXES / BOÎTES 84	1.286	63,00



Olimpia Pizarra



Olimpia Gris

Serie MENFIS 15x45 cm

Gres Pasta Roja / Red Body Tiles / Pâte Rouge / Rotscherbige Fliesen Blla

3 RELIEVES DIFERENTES / 3 DIFFERENT RELIEFS / 3 RELIEFS DIFFÉRENTS / 3 VERSCHIEDENE RELIEFS



Menfis Ocre



Menfis Pizarra



Menfis Beige



Menfis Gris



Menfis Ocre

Packing		CAJAS BOXES / BOÎTES			PALLETES PALLETES / PALETES		
FAMILIA FAMILY / FAMILLE	FORMATO FORMAT	PZAS PCS	PESO (KG) WEIGHT / POIDS	M2 SQM	CAJAS BOXES / BOITES	PESO (KG) WEIGHT / POIDS	M2 SQM
Menfis	RV.PR 15 x 45	15	17,97	1,01	60	1.093	60,60



Menfis Ocre

Serie TEBAS 10x50 cm

Gres Pasta Roja / Red Body Tiles / Pâte Rouge / Rotscherbige Fliesen Blla



Tebas Natural



Tebas Beige



Tebas Marrón



Tebas Gris



Tebas Gris



Tebas Beige



Tebas Gris

Packing	FAMILIA FAMILY / FAMILLE RV.GR	FORMATO FORMAT 10 x 50	CAJAS BOXES / BOÎTES			PALLETES PALLETS / PALETES		
			PZAS PCS	PESO (KG) WEIGHT / POIDS	M2 SQM	CAJAS BOXES / BOITES	PESO (KG) WEIGHT / POIDS	M2 SQM
Tebas			15	15,29	0,75	84	1.301	63,00

Serie PÉRGAMO 15x45 cm

Gres pasta roja / Red Body Tiles / Pâte Rouge Blla



Pérgamo Beige



Pérgamo Gris



Pérgamo Beige

Packing	FAMILIA FAMILY / FAMILLE RV.GR	FORMATO FORMAT 15 x 45	CAJAS BOXES / BOÎTES			PALLETES PALLETS / PALETES		
			PZAS PCS	PESO (KG) WEIGHT / POIDS	M2 SQM	CAJAS BOXES / BOITES	PESO (KG) WEIGHT / POIDS	M2 SQM
Pérgamo			15	18,26	1,01	60	1.110	60,60

Serie KOPA 10x50 cm

Gres Pasta Roja / Red Body Tiles / Pâte Rouge / Rotscherbige Fliesen Blla



Kopa Blanco



Kopa Crema



Kopa Beige



Kopa Perla



Kopa Gris



Kopa Grafito



Kopa Pizarra



Kopa Negro



Kopa Perla



Kopa Crema

Packing		CAJAS BOXES / BOÎTES			PALLETS PALLETS / PALETES		
FAMILIA FAMILY / FAMILLE	FORMATO FORMAT	PZAS PCS	PESO (KG) WEIGHT / POIDS	M2 SOM	CAJAS BOXES / BOÎTES	PESO (KG) WEIGHT / POIDS	M2 SOM
Kopa RV.GR	10 x 50	15	14,40	0,75	84	1.227	63,00



Kopa Perla & Cracovia Gris

Serie TORREÓN 10x50 cm

Gres Pasta Roja / Red Body Tiles / Pâte Rouge / Rotscherbige Fliesen Blla



Torreón Beige



Torreón Cotto



Torreón Taupe



Torreón Gris



Torreón Beige & Palatino Camel

Packing	FAMILIA FAMILY / FAMILLE PV.GR	FORMATO FORMAT 10 x 50	CAJAS BOXES / BOÎTES			PALLETES PALLETES / PALETTES		
			PZAS PCS 15	PESO (KG) WEIGHT / POIDS 16,05	M2 SQM 0,75	CAJAS BOXES / BOÎTES 84	PESO (KG) WEIGHT / POIDS 1.365	M2 SQM 63,00
Torreón								



Torreón Gris & Pedralbes Gris



Torreón Taupe & Pedralbes Almond

Serie ANDROS 15x30 cm

Gres Pasta Roja / Red Body Tiles / Pâte Rouge / Rotscherbige Fliesen Blla

6 RELIEVES DIFERENTES / 6 DIFFERENT RELIEFS / 6 RELIEFS DIFFÉRENTS / 6 VERSCHIEDENE RELIEFS



Andros Blanco



Andros Beige



Andros Marfil



Andros Marrón



Andros Pizarra



Andros Mix Beige



Andros Mix Gris



Andros Mix Gris

Packing		CAJAS BOXES / BOÎTES			PALLETES PALLETES / PALETTES		
FAMILIA FAMILY / FAMILLE	FORMATO FORMAT	PZAS PCS	PESO (KG) WEIGHT / POIDS	M2 SQM	CAJAS BOXES / BOÎTES	PESO (KG) WEIGHT / POIDS	M2 SQM
Andros	RV.PR 15 x 30	20	17,20	0,90	80	1.393	72,00



Andros Mix Beige

Serie COLISEO 15x30 cm

Gres Pasta Roja / Red Body Tiles / Pâte Rouge / Rotscherbige Fliesen Blla



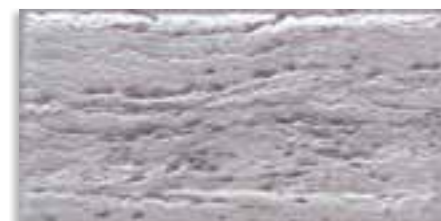
6 RELIEVES DIFERENTES / 6 DIFFERENT RELIEFS / 6 RELIEFS DIFFÉRENTS / 6 VERSCHIEDENE RELIEFS



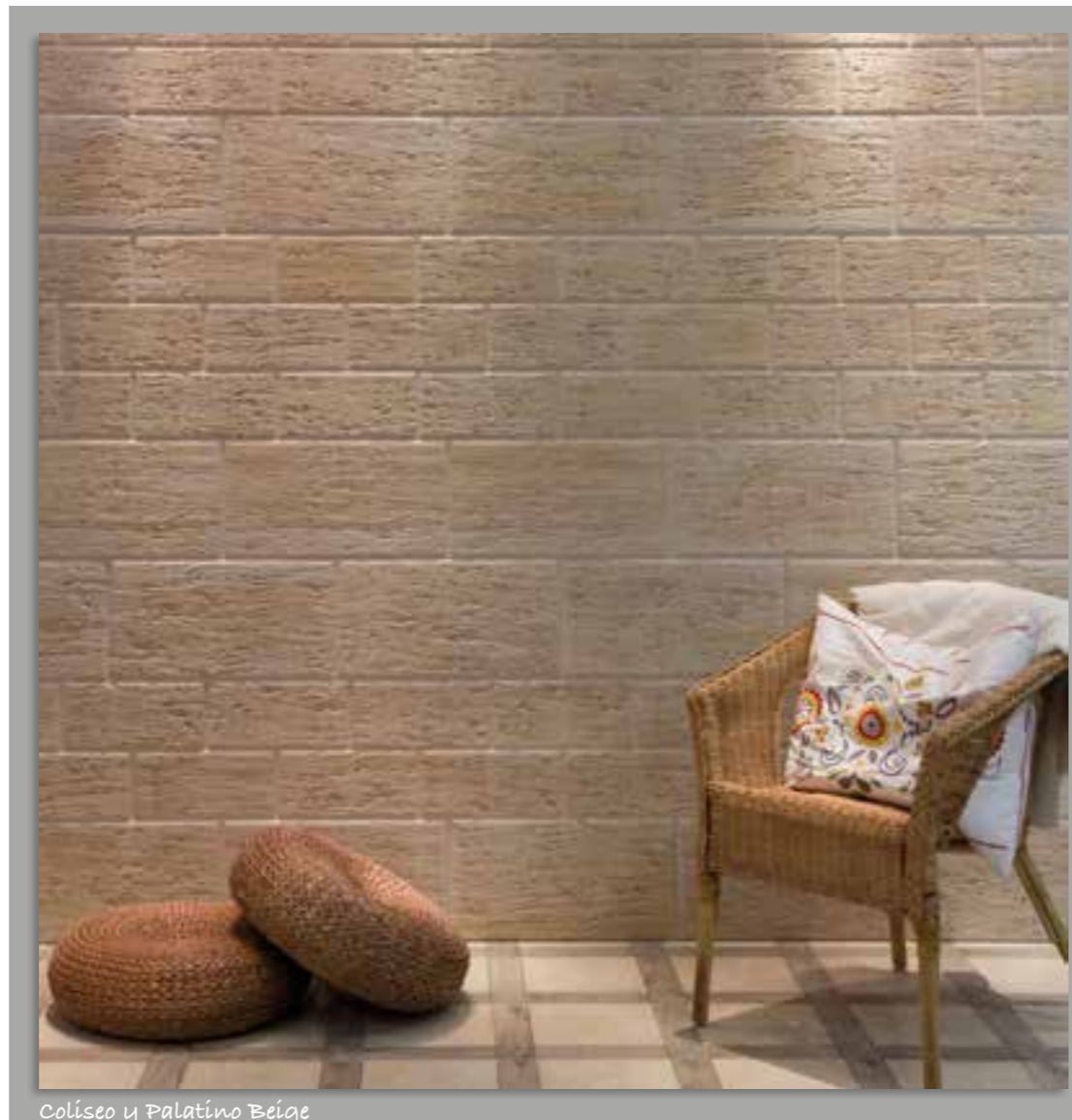
Coliseo Beige



Coliseo Marfil



Coliseo Gris



Coliseo y Palatino Beige



Disponible Torreón 10x50 combinada. Ver página 28
Matching border available (Torreón 10x50). See page 28

Packing		CAJAS BOXES / BOÎTES			PALLETES PALLETS / PALETES		
FAMILIA FAMILY / FAMILLE	FORMATO FORMAT	PZAS PCS	PESO (KG) WEIGHT / POIDS	M2 SQM	CAJAS BOXES / BOÎTES	PESO (KG) WEIGHT / POIDS	M2 SQM
Coliseo	RV.GR 15 x 30	20	17,20	0,90	80	1.393	72,00



Coliseo y Palatino Marfil & Arinsal Blanco



Coliseo Marfil

Serie PALATINO 26,3x47,5 cm

Gres Pasta Roja / Red Body Tiles / Pâte Rouge / Rotscherbige Fliesen Blla



4 RELIEVES DIFERENTES / 4 DIFFERENT RELIEFS / 4 RELIEFS DIFFÉRENTS / 4 VERSCHIEDENE RELIEFS



Torreón Beige



Torreón Beige



Palatino Beige



Palatino Camel



Torreón Gris



Torreón Gris



Palatino Marfil



Palatino Gris



Palatino Camel & Coliseo Camel

Packing		CAJAS BOXES / BOÎTES			PALLETES PALLETES / PALETES		
FAMILIA FAMILY / FAMILLE	FORMATO FORMAT	PZAS PCS	PESO (KG) WEIGHT / POIDS	M2 SQM	CAJAS BOXES / BOÎTES	PESO (KG) WEIGHT / POIDS	M2 SQM
Palatino	RV,GR 26,3 x 47,5	8	20,20	1,00	72	1.471	72,00



Palatino Beige & Coliseo Beige

Serie CARTAGO 15x45 cm

Gres Pasta Roja / Red Body Tiles / Pâte Rouge / Rotscherbige Fliesen Blla



3 RELIEVES DIFERENTES / 3 DIFFERENT RELIEFS / 3 RELIEFS DIFFÉRENTS / 3 VERSCHIEDENE RELIEFS



Cartago Beige



Cartago Marrón



Cartago Gris



Cartago Beige

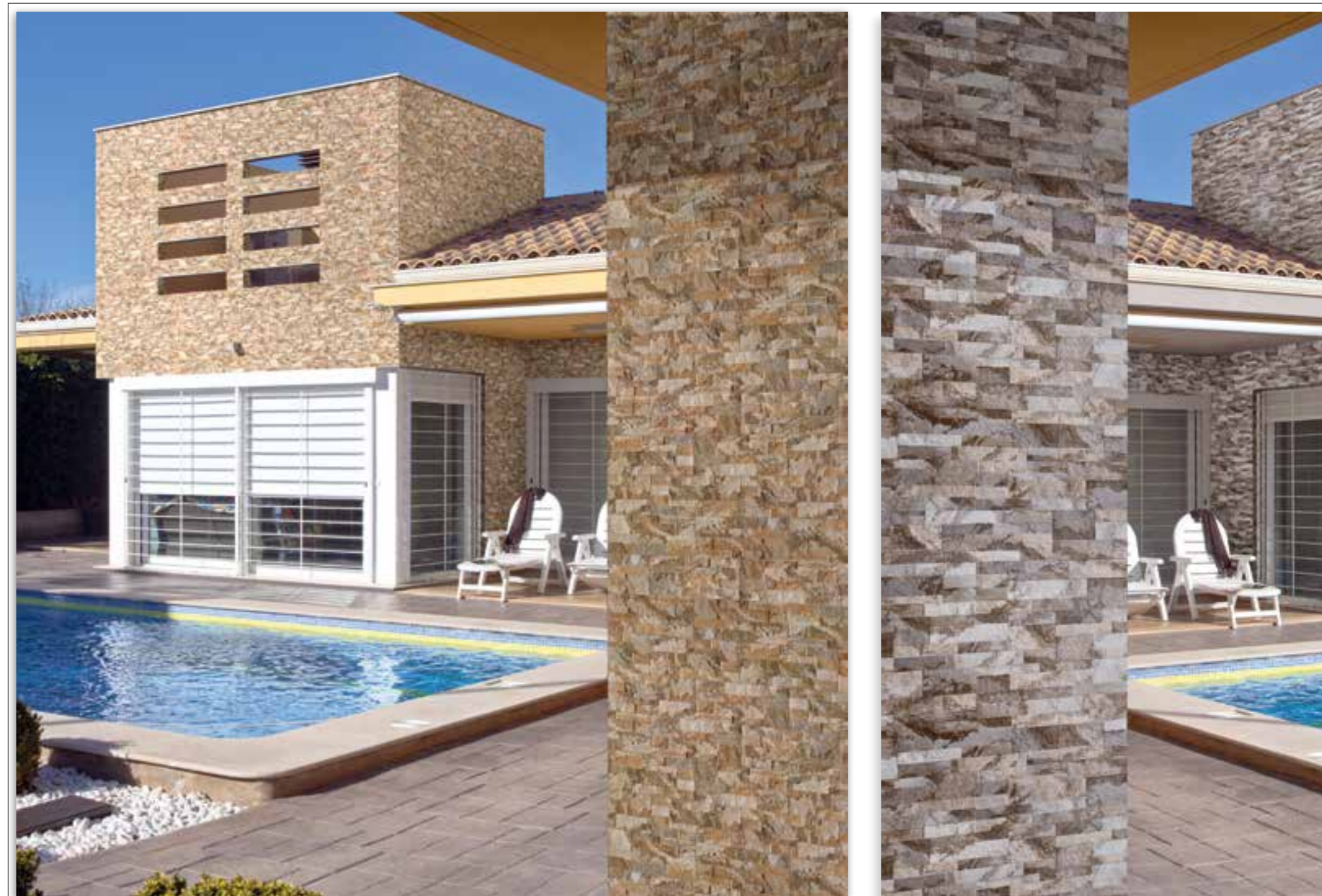


Cartago Marrón



Cartago Gris

Packing	FAMILIA FAMILY / FAMILLE RV.GR	FORMATO FORMAT 15 x 45	CAJAS BOXES / BOÎTES			PALLETES PALLETES / PALETTES		
			PZAS PCS 15	PESO (KG) WEIGHT / POIDS 18,53	M2 SQM 1,01	CAJAS BOXES / BOÎTES 60	PESO (KG) WEIGHT / POIDS 1.126	M2 SQM 60,60
Cartago								



Cartago Beige

Cartago Gris

Serie CRONOS 15x45 cm

Gres Pasta Roja / Red Body Tiles / Pâte Rouge / Rotscherbige Fliesen Blla



Cronos Crema



Cronos Pizarra



Cronos Beige



Cronos Gris



Cronos Natural



Cronos Natural



Cronos Natural

Packing	FAMILIA FAMILY / FAMILLE RV.GR	FORMATO FORMAT 15 x 45	CAJAS BOXES / BOÎTES			PALLETES PALLETES / PALETES		
			PZAS PCS 15	PESO (KG) WEIGHT / POIDS 18,26	M2 SQM 1,01	CAJAS BOXES / BOÎTES 60	PESO (KG) WEIGHT / POIDS 1.110	M2 SQM 60,60
Cronos								

Serie ESPARTA 15x45 cm

Gres Pasta Roja / Red Body Tiles / Pâte Rouge / Rotscherbige Fliesen Blla

3 RELIEVES DIFERENTES / 3 DIFFERENT RELIEFS / 3 RELIEFS DIFFÉRENTS / 3 VERSCHIEDENE RELIEFS



Esparta Beige



Esparta Ocre



Esparta Pizarra



Esparta Gris



Esparta Ocre



Esparta Beige



Esparta Gris



Esparta Pizarra

Packing	FAMILIA FAMILY / FAMILLE RV.GR	FORMATO FORMAT 15 x 45	CAJAS BOXES / BOÎTES			PALLETES PALLETES / PALETTES		
			PZAS PCS 15	PESO (KG) WEIGHT / POIDS 18,26	M2 SQM 1,01	CAJAS BOXES / BOÎTES 60	PESO (KG) WEIGHT / POIDS 1.110	M2 SQM 60,60
Esparta								



Esparta Pizarra

Serie FOBOS 15x45 cm

Gres Pasta Roja / Red Body Tiles / Pâte Rouge / Rotscherbige Fliesen Blla



3 RELIEVES DIFERENTES / 3 DIFFERENT RELIEFS / 3 RELIEFS DIFFÉRENTS / 3 VERSCHIEDENE RELIEFS



Fobos Beige



Fobos Marrón



Fobos Grafito



Fobos Beige



Fobos Marrón



Fobos Grafito

Packing		CAJAS BOXES / BOÎTES			PALLETES PALLETES / PALETTES		
Familia	Formato	PZAS PCS	PESO (KG) WEIGHT / POIDS	M2 SQM	CAJAS BOXES / BOÎTES	PESO (KG) WEIGHT / POIDS	M2 SQM
Fobos	RV.GR 15 x 45	15	20,03	1,01	60	1.216	60,60



Fobos Beige

Serie GANGES 15x45 cm



Gres Pasta Roja / Red Body Tiles / Pâte Rouge / Rotscherbige Fliesen Blla

3 RELIEVES DIFERENTES / 3 DIFFERENT RELIEFS / 3 RELIEFS DIFFÉRENTS / 3 VERSCHIEDENE RELIEFS



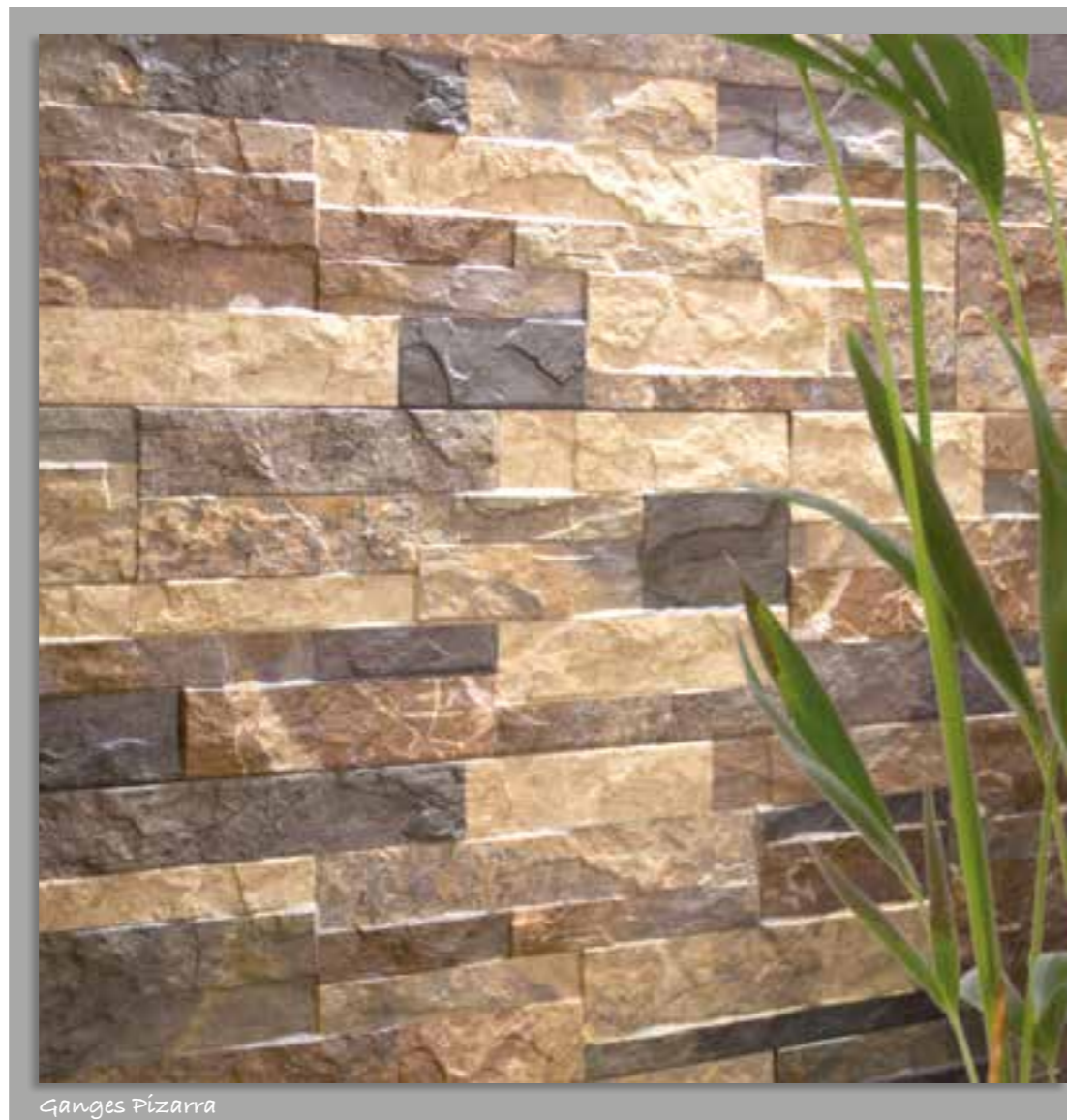
Ganges Natural



Ganges Pizarra



Ganges Gris



Ganges Pizarra

Packing		CAJAS BOXES / BOÎTES			PALLETS PALLETES / PALETTES		
FAMILIA FAMILY / FAMILLE	FORMATO FORMAT	PZAS PCS	PESO (KG) WEIGHT / POIDS	M2 SQM	CAJAS BOXES / BOÎTES	PESO (KG) WEIGHT / POIDS	M2 SQM
Ganges	RV.PR 15 x 45	15	18,03	1,01	60	1.096	60,60



Ganges Gris



Ganges Natural

Serie INDO 15x45 cm

Gres Pasta Roja / Red Body Tiles / Pâte Rouge / Rotscherbige Fliesen Blla

3 RELIEVES DIFERENTES / 3 DIFFERENT RELIEFS / 3 RELIEFS DIFFÉRENTS / 3 VERSCHIEDENE RELIEFS



Indo Beige



Indo Crema



Indo Gris



Indo Grafito



Indo Beige

Packing		CAJAS BOXES / BOÎTES			PALLETS PALLETES / PALETTES		
FAMILIA FAMILY / FAMILLE	FORMATO FORMAT	PZAS PCS	PESO (KG) WEIGHT / POIDS	M2 SQM	CAJAS BOXES / BOÎTES	PESO (KG) WEIGHT / POIDS	M2 SQM
Indo	RV.PR 15 x 45	15	18,50	1,01	60	1.124	60,60



Indo Grafito, Baikál Marfil

Serie MAGNUS 15x45 cm

Gres Pasta Roja / Red Body Tiles / Pâte Rouge / Rotscherbige Fliesen Blla



3 RELIEVES DIFERENTES / 3 DIFFERENT RELIEFS / 3 RELIEFS DIFFÉRENTS / 3 VERSCHIEDENE RELIEFS



Magnus Beige



Magnus Gris



Magnus Wengue



Magnus Beige



Magnus Gris



Magnus Wengue

Packing		CAJAS BOXES / BOÎTES			PALLETES PALLETS / PALETES		
FAMILIA FAMILY / FAMILLE	FORMATO FORMAT	PZAS PCS	PESO (KG) WEIGHT / POIDS	M2 SQM	CAJAS BOXES / BOÎTES	PESO (KG) WEIGHT / POIDS	M2 SQM
Magnus	RV.PR 15 x 45	15	18,90	1,01	60	1.148	60,60



Magnus Wengue



Magnus Gris

Serie NEPTUNO 15x45 cm

Gres Pasta Roja / Red Body Tiles / Pâte Rouge / Rotscherbige Fliesen Blla



3 RELIEVES DIFERENTES / 3 DIFFERENT RELIEFS / 3 RELIEFS DIFFÉRENTS / 3 VERSCHIEDENE RELIEFS



Neptuno Marfil



Neptuno Marrón



Neptuno Crema



Neptuno Gris

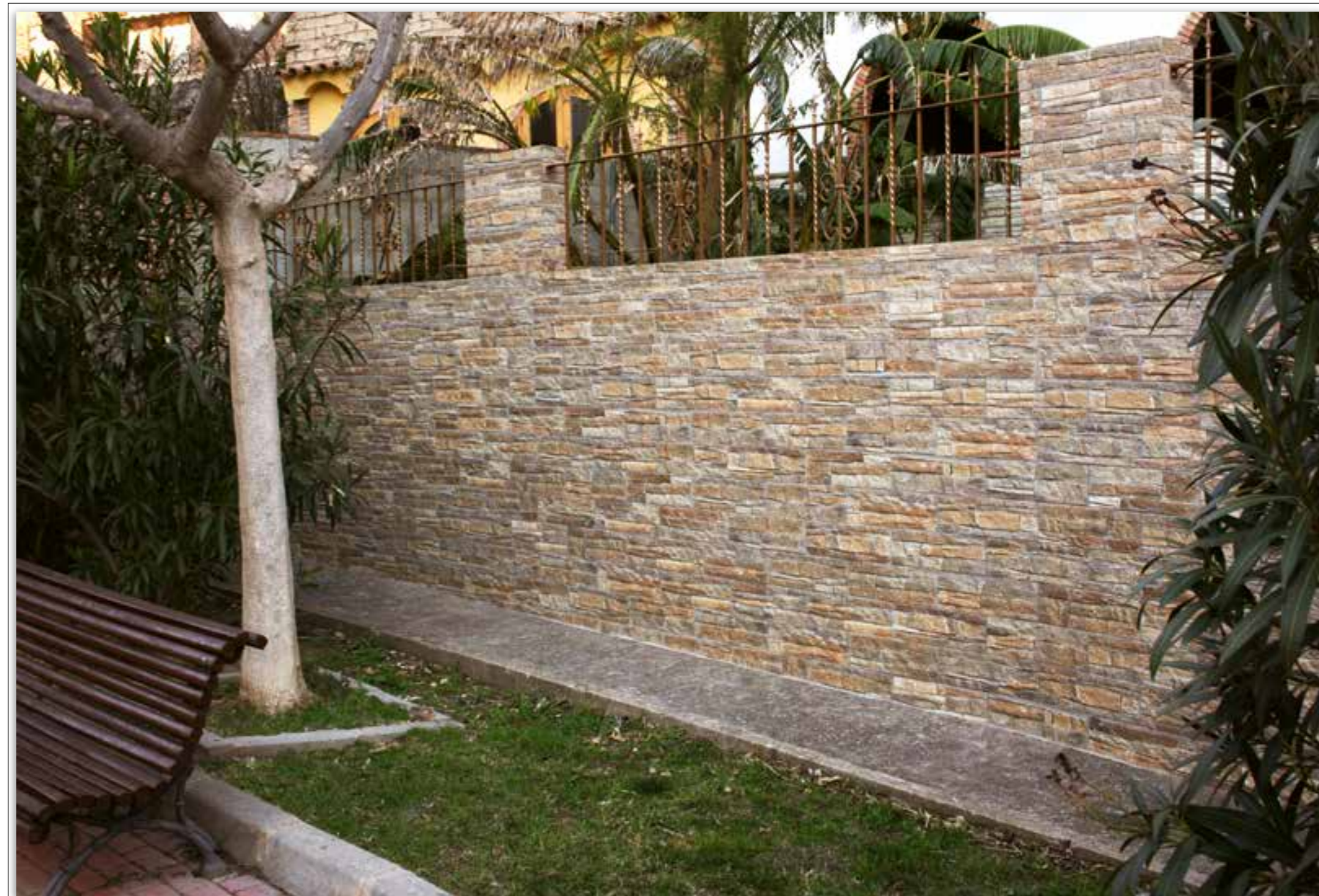


Neptuno Beige



Neptuno Marrón

Packing	FAMILIA FAMILY / FAMILLE	FORMATO FORMAT	CAJAS BOXES / BOÎTES	PZAS PCS	PESO (KG) WEIGHT / POIDS	M2 SQM	PALLETS PALLETES / PALETES	CAJAS BOXES / BOÎTES	PESO (KG) WEIGHT / POIDS	M2 SQM
Neptuno	RV.GR	15 x 45	15	18,53	1,01	60	1.216	60,60		



Neptuno Marrón

Serie PAFOS 15x45 cm

Gres Pasta Roja / Red Body Tiles / Pâte Rouge / Rotscherbige Fliesen Blla



4 RELIEVES DIFERENTES / 4 DIFFERENT RELIEFS / 4 RELIEFS DIFFÉRENTS / 4 VERSCHIEDENE RELIEFS



Pafos Marfil



Pafos Beige



Pafos Gris



Pafos Grafito



Pafos Beige



Pafos Gris



Pafos Grafito

Packing		CAJAS BOXES / BOÎTES			PALLETS PALLETES / PALETTES		
FAMILIA FAMILY / FAMILLE	FORMATO FORMAT	PZAS PCS	PESO (KG) WEIGHT / POIDS	M2 SQM	CAJAS BOXES / BOÎTES	PESO (KG) WEIGHT / POIDS	M2 SQM
Pafos	RV.GR 15 x 45	15	18,26	1,01	60	1.110	60,60



Pafos Marfil

Serie TIGRIS 15x45 cm

Gres Pasta Roja / Red Body Tiles / Pâte Rouge / Rotscherbige Fliesen Blla



3 RELIEVES DIFERENTES / 3 DIFFERENT RELIEFS / 3 RELIEFS DIFFÉRENTS / 3 VERSCHIEDENE RELIEFS



Tigris Beige



Tigris Gris



Tigris Beige



Tigris Gris

Packing		CAJAS BOXES / BOÎTES			PALLETES PALLETES / PALETTES		
FAMILIA FAMILY / FAMILLE	FORMATO FORMAT	PZAS PCS	PESO (KG) WEIGHT / POIDS	M2 SQM	CAJAS BOXES / BOÎTES	PESO (KG) WEIGHT / POIDS	M2 SQM
Tigris	RV.PR 15 x 45	15	18,53	1,01	60	1.126	60,60



Tigris Beige & Rennes Marrón

Serie VOLGA 15x45 cm

Gres Pasta Roja / Red Body Tiles / Pâte Rouge / Rotscherbige Fliesen Blla

3 RELIEVES DIFERENTES / 3 DIFFERENT RELIEFS / 3 RELIEFS DIFFÉRENTS / 3 VERSCHIEDENE RELIEFS



Volga Beige



Volga Pizarra



Volga Gris



Volga Beige



Volga Pizarra

Packing		CAJAS BOXES / BOÎTES			PALLETES PALLETES / PALETTES		
FAMILIA FAMILY / FAMILLE	FORMATO FORMAT	PZAS PCS	PESO (KG) WEIGHT / POIDS	M2 SQM	CAJAS BOXES / BOÎTES	PESO (KG) WEIGHT / POIDS	M2 SQM
Volga	RV.PR 15 x 45	15	18,26	1,01	60	1.110	60,60



Volga Gris & Pirineos Beige

Serie ANDORRA 26,3x47,5 cm

Gres Pasta Roja / Red Body Tiles / Pâte Rouge / Rotscherbige Fliesen Blla



4 RELIEVES DIFERENTES / 4 DIFFERENT RELIEFS / 4 RELIEFS DIFFÉRENTS / 4 VERSCHIEDENE RELIEFS
100% PIEDRA / 100% STONE / 100%PIERRE / 100%STEIN



Andorra Ocre



Andorra Beige



Andorra Marfil



Andorra Gris



Andorra Ocre



Andorra Beige



Andorra Marfil



Andorra Gris

Packing	FAMILIA FAMILY / FAMILLE	FORMATO FORMAT	CAJAS BOXES / BOÎTES	PZAS PCS	PESO (KG) WEIGHT / POIDS	M2 SQM	PALLETS PALLETS / PALETES	CAJAS BOXES / BOITES	PESO (KG) WEIGHT / POIDS	M2 SQM
Andorra	RV.PR	26,3 x 47,5	8	8	16,70	0,93	72	72	1.219	66,96



Andorra Ocre

Serie MASÍA 26,3x47,5 cm



Gres Pasta Roja / Red Body Tiles / Pâte Rouge Blla / Rotscherbige Fliesen

4 RELIEVES DIFERENTES / 4 DIFFERENT RELIEFS / 4 RELIEFS DIFFÉRENTS / 4 VERSCHIEDENE RELIEFS
 50% PIEDRA / 50% CON MADERA - 50% STONE / 50% WITH WOOD - 50% PIERRE/ 50% AVEC DU BOIS / 50% STEIN - 50% MIT HOLZ



Masía Ocre



Masía Beige



Masía Marfil



Masía Gris



Masía Marfil



Masía Beige



Masía Ocre



Masía Gris

Packing	FAMILIA FAMILY / FAMILLE RV.PR	FORMATO FORMAT 26,3 x 47,5	CAJAS BOXES / BOÎTES			PALLETES PALLETES / PALETTES		
			PZAS PCS 8	PESO (KG) WEIGHT / POIDS 16,70	M2 SQM 0,93	CAJAS BOXES / BOITES 72	PESO (KG) WEIGHT / POIDS 1.219	M2 SQM 66,96
Masía								



Masía Ocre



Masía Beige



Masía Ocre

Serie ATLAS 26,3x47,5 cm

Gres Pasta Roja / Red Body Tiles / Pâte Rouge / Rotscherbige Fliesen Blla



4 RELIEVES DIFERENTES / 4 DIFFERENT RELIEFS / 4 RELIEFS DIFFÉRENTS / 4 VERSCHIEDENE RELIEFS



Atlas Marfil



Atlas Beige



Atlas Gris



Atlas Grafito



Atlas Beige

Packing		CAJAS BOXES / BOÎTES			PALLETES PALLETS / PALETES		
FAMILIA FAMILY / FAMILLE	FORMATO FORMAT	PZAS PCS	PESO (KG) WEIGHT / POIDS	M2 SQM	CAJAS BOXES / BOITES	PESO (KG) WEIGHT / POIDS	M2 SQM
Atlas	RV.PR 26,3 x 47,5	8	19,60	1,00	72	1.428	72,00



Atlas Gris

Serie BAIKAL 26,3x47,5 cm

Gres Pasta Roja / Red Body Tiles / Pâte Rouge / Rotscherbige Fliesen Blla



4 RELIEVES DIFERENTES / 4 DIFFERENT RELIEFS / 4 RELIEFS DIFFÉRENTS / 4 VERSCHIEDENE RELIEFS



Baikal Beige



Baikal Caldera



Baikal Gris



Baikal Marfil



Baikal Grafito

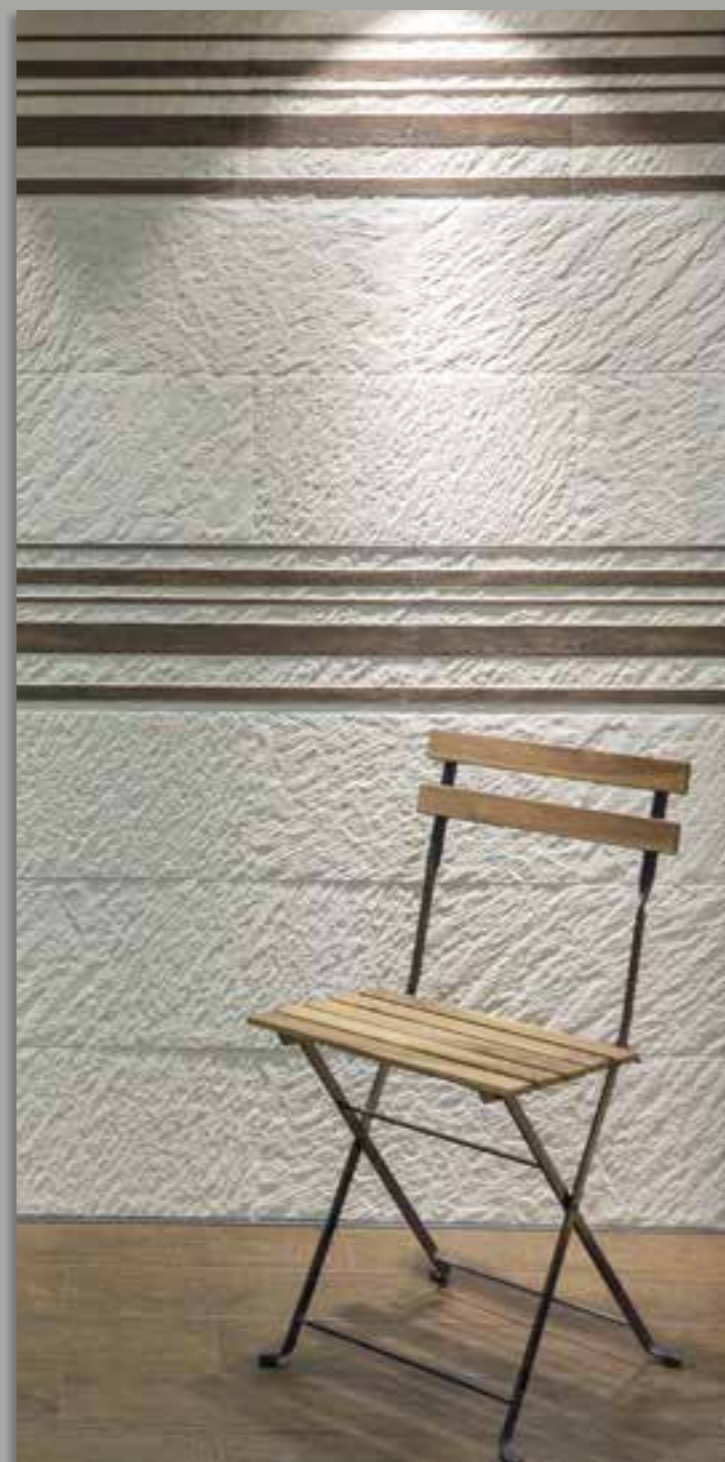


Disponible Torreón 10x50 combinada. Ver página 28
Matching border available (Torreón 10x50). See page 28

Packing		CAJAS BOXES / BOÎTES			PALLETES PALLETS / PALETTES		
FAMILIA FAMILY / FAMILLE	FORMATO FORMAT	PZAS PCS	PESO (KG) WEIGHT / POIDS	M2 SQM	CAJAS BOXES / BOÎTES	PESO (KG) WEIGHT / POIDS	M2 SQM
Baikal	RV.PR 26,3 x 47,5	8	20,12	1,00	72	1.466	72,00



Baikal Marfil & Castilla Beige



Baikal Marfil



Baikal Beige

Serie BÉTICA 26,3x47,5 cm

Gres Pasta Roja / Red Body Tiles / Pâte Rouge / Rotscherbige Fliesen Blla



4 RELIEVES DIFERENTES / 4 DIFFERENT RELIEFS / 4 RELIEFS DIFFÉRENTS / 4 VERSCHIEDENE RELIEFS



Bética Almond



Bética Gris



Bética Grafito

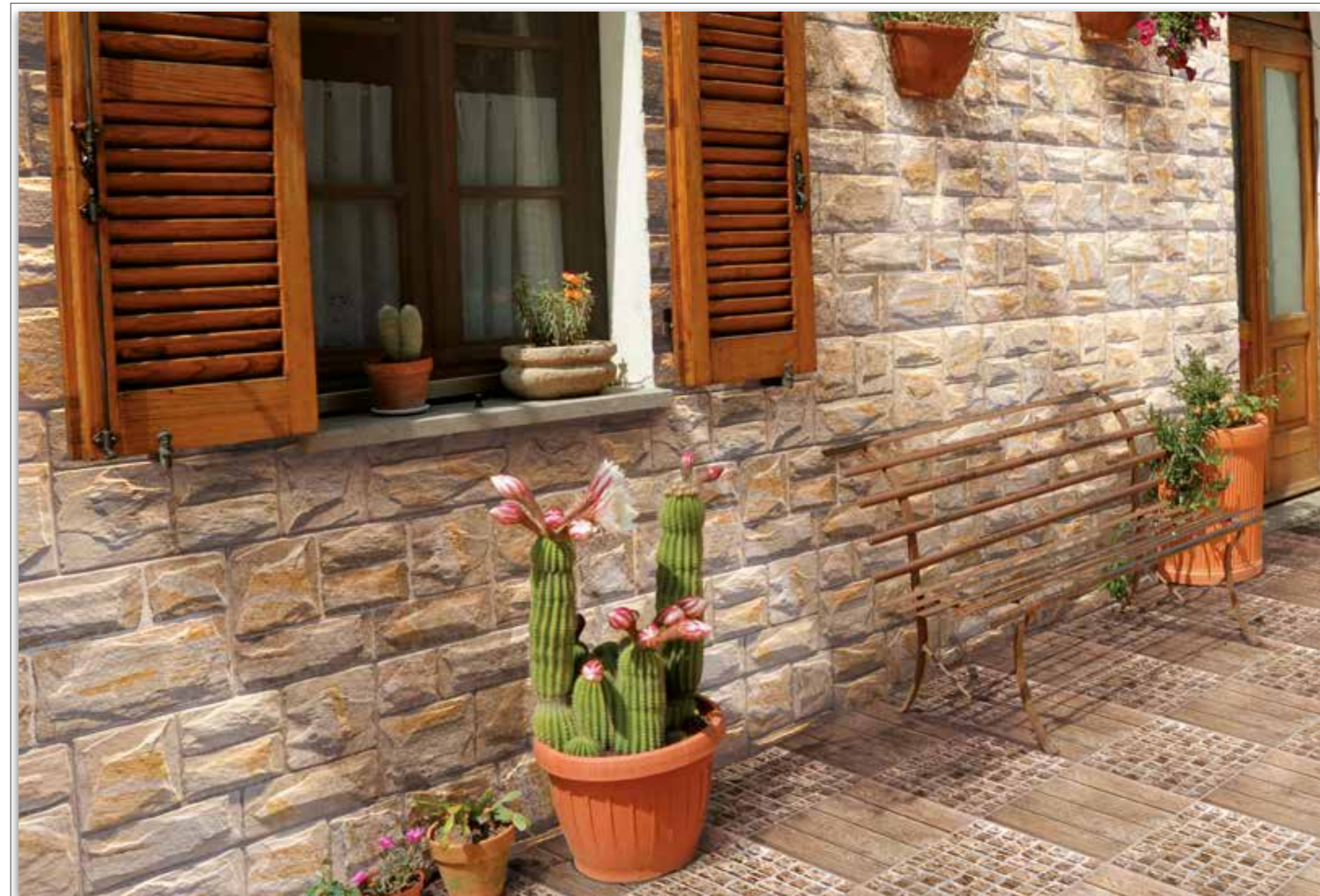


Bética Gris



Bética Grafito

Packing		CAJAS BOXES / BOÎTES			PALLETES PALLETES / PALETES		
FAMILIA FAMILY / FAMILLE	FORMATO FORMAT	PZAS PCS	PESO (KG) WEIGHT / POIDS	M2 SQM	CAJAS BOXES / BOITES	PESO (KG) WEIGHT / POIDS	M2 SQM
Bética	RV.GR	26,3 x 47,5	19,80	1,00	72	1.443	72,00



Bética Almond & Arinsal Castaño

Serie BORRIOL 26,3x47,5 cm

Gres Pasta Roja / Red Body Tiles / Pâte Rouge / Rotscherbige Fliesen Blla



Borriol Crema



Borriol Beige



Borriol Perla



Borriol Gris



Borriol Taupe



Borriol Grafito



Borriol Beige



Disponible Torreón 10x50 combinada. Ver página 28
Matching border available (Torreón 10x50). See page 28

Packing		CAJAS BOXES / BOÎTES			PALLETES PALLETES / PALETES		
FAMILIA FAMILY / FAMILLE	FORMATO FORMAT	PZAS PCS	PESO (KG) WEIGHT / POIDS	M2 SQM	CAJAS BOXES / BOÎTES	PESO (KG) WEIGHT / POIDS	M2 SQM
Borriol RV.PR	26,3 x 47,5	8	21,80	1,00	72	1.587	72,00



Borriol Perla & Borriol Gris

Serie CÁRPATOS 26,3x47,5 cm

Gres Pasta Roja / Red Body Tiles / Pâte Rouge / Rotscherbige Fliesen Blla



4 RELIEVES DIFERENTES / 4 DIFFERENT RELIEFS / 4 RELIEFS DIFFÉRENTS / 4 VERSCHIEDENE RELIEFS



Cárpatos Marfil



Cárpatos Beige



Cárpatos Marrón



Cárpatos Mix



Cárpatos Gris



Cárpatos Grafito



Cárpatos Grafito



Cárpatos Marrón



Cárpatos Marfil



Cárpatos Beige



Cárpatos Gris



Cárpatos Mix



Cárpatos Mix

Packing	FAMILIA FAMILY / FAMILLE	FORMATO FORMAT	CAJAS BOXES / BOÎTES	PESO (KG) WEIGHT / POIDS	M2 SQM	PALLETS PALLETES / PALETTES	CAJAS BOXES / BOÎTES	PESO (KG) WEIGHT / POIDS	M2 SQM
Cárpatos	RV.PR	26,3 x 47,5	PZAS PCS 8	19,46	1,00	72	72	1.418	72,00

Serie ESTRÓMBOLI 26,3x47,5 cm

Gres Pasta Roja / Red Body Tiles / Pâte Rouge / Rotscherbige Fliesen Blla



4 RELIEVES DIFERENTES / 4 DIFFERENT RELIEFS / 4 RELIEFS DIFFÉRENTS / 4 VERSCHIEDENE RELIEFS



Estrómboli Beige



Estrómboli Pizarra



Estrómboli Pizarra



Disponible Torreón 10x50 combinada. Ver página 28
Matching border available (Torreón 10x50). See page 28

Packing		CAJAS BOXES / BOÎTES			PALLETES PALLETES / PALETES		
FAMILIA FAMILY / FAMILLE	FORMATO FORMAT	PZAS PCS	PESO (KG) WEIGHT / POIDS	M2 SQM	CAJAS BOXES / BOÎTES	PESO (KG) WEIGHT / POIDS	M2 SQM
Estrómboli	RV,GR 26,3 x 47,5	8	18,08	1,00	72	1.319	72,00



Estrómboli Beige

Serie FORTALEZA 26,3x47,5 cm

Gres Pasta Roja / Red Body Tiles / Pâte Rouge / Rotscherbige Fliesen Blla



4 RELIEVES DIFERENTES / 4 DIFFERENT RELIEFS / 4 RELIEFS DIFFÉRENTS / 4 VERSCHIEDENE RELIEFS



Torreón Beige



Torreón Beige



Fortaleza Ocre



Fortaleza Crema



Fortaleza Beige



Fortaleza Ocre



Torreón Beige



Torreón Gris



Fortaleza Beige



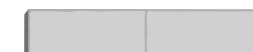
Fortaleza Gris



Fortaleza Crema



Fortaleza Gris



Disponible Torreón 10x50 combinada. Ver página 28
Matching border available (Torreón 10x50). See page 28

Packing	FAMILIA FAMILY / FAMILLE	FORMATO FORMAT	CAJAS BOXES / BOÎTES			PALLETES PALLETES / PALETES		
			PZAS PCS	PESO (KG) WEIGHT / POIDS	M2 SQM	CAJAS BOXES / BOÎTES	PESO (KG) WEIGHT / POIDS	M2 SQM
Fortaleza	RV,GR	26,3 x 47,5	8	18,45	1,00	72	1.345	72,00



Fortaleza Crema & Volga Gris

Serie FUJI 26,3x47,5 cm

Gres Pasta Roja / Red Body Tiles / Pâte Rouge / Rotscherbige Fliesen Blla



4 RELIEVES DIFERENTES / 4 DIFFERENT RELIEFS / 4 RELIEFS DIFFÉRENTS / 4 VERSCHIEDENE RELIEFS



Fuji Marfil



Fuji Beige



Fuji Ocre



Fuji Almond



Fuji Gris



Fuji Almond



Fuji Marfil



Disponible Torreón 10x50 combinada. Ver página 28
Matching border available (Torreón 10x50). See page 28

Packing		CAJAS BOXES / BOÎTES			PALLETES PALLETES / PALETTES		
FAMILIA FAMILY / FAMILLE	FORMATO FORMAT	PZAS PCS	PESO (KG) WEIGHT / POIDS	M2 SQM	CAJAS BOXES / BOÎTES	PESO (KG) WEIGHT / POIDS	M2 SQM
Fuji	RV.PR 26,3 x 47,5	8	20,48	1,00	72	1.492	72,00



Fuji Gris & Fuji Marfil

Serie GALIA 26,3x47,5 cm

Gres Pasta Roja / Red Body Tiles / Pâte Rouge / Rotscherbige Fliesen Blla



4 RELIEVES DIFERENTES / 4 DIFFERENT RELIEFS / 4 RELIEFS DIFFÉRENTS / 4 VERSCHIEDENE RELIEFS



Galia Marfil



Galia Ocre

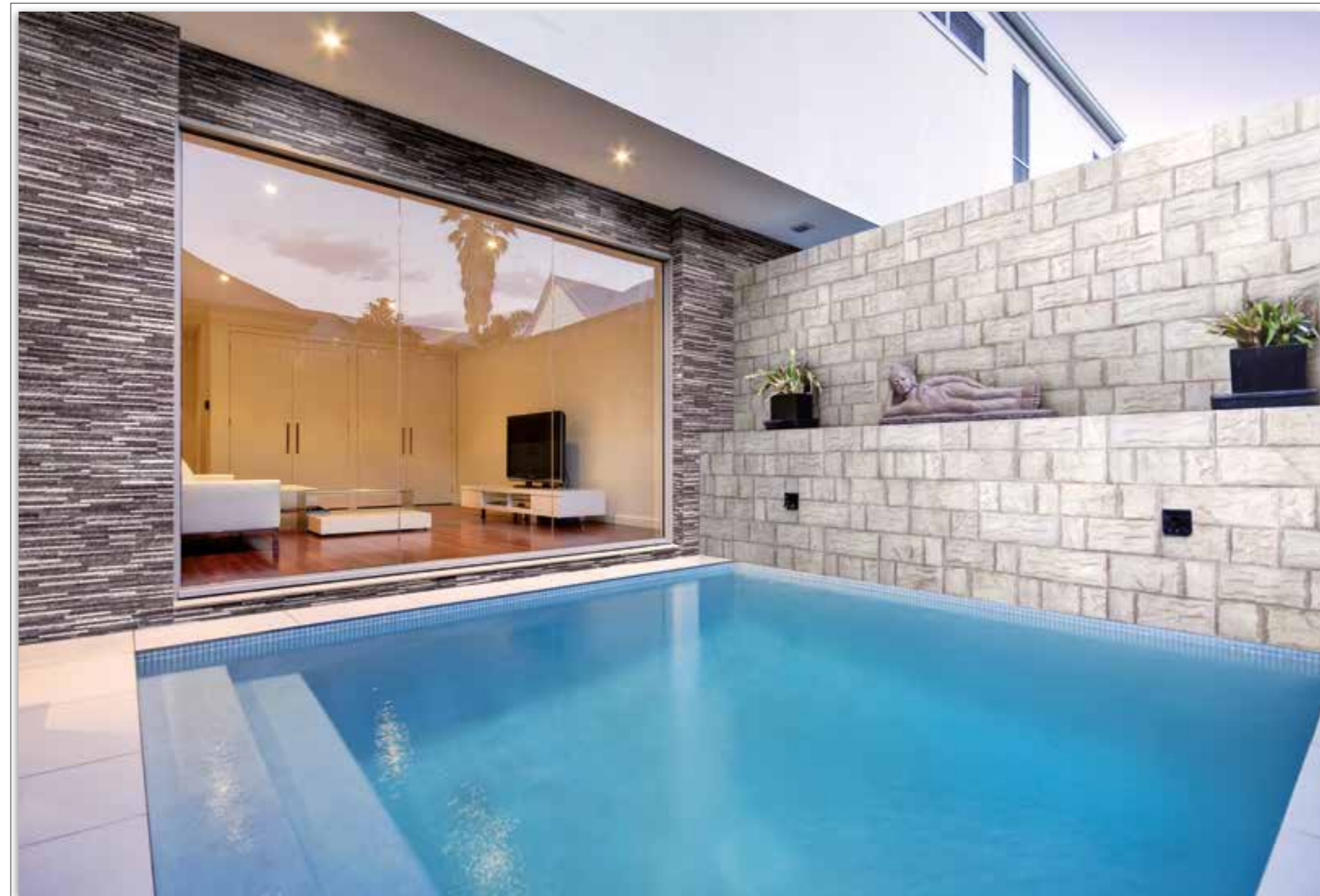


Galia Beige



Galia Ocre

Packing	FAMILIA FAMILY / FAMILLE	FORMATO FORMAT	CAJAS BOXES / BOÎTES	PESO (KG) WEIGHT / POIDS	M2 SQM	PALLETS PALLETES / PALETTES	PESO (KG) WEIGHT / POIDS	M2 SQM
Galia	RV.GR	26,3 x 47,5	PZAS PCS 8	20,52	1,00	CAJAS BOXES / BOÎTES 72	1.494	72,00



Galia Marfil & Tebas Gris

Serie JACA 26,3x47,5 cm

Gres Pasta Roja / Red Body Tiles / Pâte Rouge / Rotscherbige Fliesen Blla



4 RELIEVES DIFERENTES / 4 DIFFERENT RELIEFS / 4 RELIEFS DIFFÉRENTS / 4 VERSCHIEDENE RELIEFS



Jaca Crema



Jaca Beige



Jaca Marrón



Jaca Blanco



Jaca Perla



Jaca Gris



Jaca Grafito



Jaca Crema



Jaca Beige



Jaca Marrón



Jaca Gris

Packing	FAMILIA FAMILY /FAMILLE	FORMATO FORMAT	CAJAS BOXES / BOÎTES	PESO (KG) WEIGHT / POIDS	M2 SQM	PALLETS PALLETS / PALETES	PESO (KG) WEIGHT / POIDS	M2 SQM
Jaca	RV.GR	26,3 x 47,5	PZAS PCS 8	16,70	0,93	CAJAS BOXES / BOITES 72	1.219	66,96



Jaca blanco



Jaca Grafito & Castilla Gris

Serie PEDRALBES 26,3x47,5 cm

Gres Pasta Roja / Red Body Tiles / Pâte Rouge / Rotscherbige Fliesen Blla



Pedralbes Marfil



Pedralbes Beige



Pedralbes Almond



Pedralbes Gris



Pedralbes Marfil



Disponible Torreón 10x50 combinada. Ver página 28
Matching border available (Torreón 10x50). See page 28

Packing			CAJAS BOXES / BOÎTES			PALLETS PALLETES / PALETTES		
	FAMILIA FAMILY / FAMILLE	FORMATO FORMAT	PZAS PCS	PESO (KG) WEIGHT / POIDS	M2 SQM	CAJAS BOXES / BOITES	PESO (KG) WEIGHT / POIDS	M2 SQM
Pedralbes	RV.PR	26,3 x 47,5	8	18,36	1,00	72	1.339	72,00



Pedralbes Gris

Serie PIEDRAHITA 26,3x47,5 cm

Gres Pasta Roja / Red Body Tiles / Pâte Rouge / Rotscherbige Fliesen Blla



Piedrahita Marfil



Piedrahita Beige



Piedrahita Almond



Piedrahita Gris



Piedrahita Gris & Torreón Gris



Disponible Torreón 10x50 combinada. Ver página 28
Matching border available (Torreón 10x50). See page 28

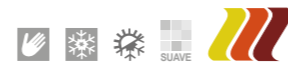
Packing		CAJAS BOXES / BOÎTES			PALLETES PALLETS / PALETES			
FAMILIA FAMILY / FAMILLE	FORMATO FORMAT	PZAS PCS	PESO (KG) WEIGHT / POIDS	M2 SQM	CAJAS BOXES / BOITES	PESO (KG) WEIGHT / POIDS	M2 SQM	
Piedrahita	RV,PR	26,3 x 47,5	8	18,36	1,00	72	1.339	72,00



Piedrahita Gris

Serie PIRINEOS 26,3x47,5 cm

Gres Pasta Roja / Red Body Tiles / Pâte Rouge / Rotscherbige Fliesen Blla



Pirineos Marfil



Pirineos Beige



Pirineos Almond



Pirineos Gris



Pirineos Grafito



Pirineos Beige



Pirineos Gris



Pirineos Marfil



Pirineos Beige, Pirineos Marfil & Castilla Beige



Disponible Torreón 10x50 combinada. Ver página 28
Matching border available (Torreón 10x50). See page 28

Packing		CAJAS BOXES / BOÎTES			PALLETS PALLETS / PALETTES			
FAMILIA FAMILY / FAMILLE	FORMATO FORMAT	PZAS PCS	PESO (KG) WEIGHT / POIDS	M2 SOM	CAJAS BOXES / BOÎTES	PESO (KG) WEIGHT / POIDS	M2 SOM	
Pirineos	RV.PR	26,3 x 47,5	8	18,72	1,00	72	1.365	72,00

Serie POMPEYA 26,3x47,5 cm

Gres Pasta Roja / Red Body Tiles / Pâte Rouge / Rotscherbige Fliesen Blla



4 RELIEVES DIFERENTES / 4 DIFFERENT RELIEFS / 4 RELIEFS DIFFÉRENTS / 4 VERSCHIEDENE RELIEFS



Torreón Beige



Pompeya Beige



Pompeya Beige

Packing	FAMILIA FAMILY / FAMILLE	FORMATO FORMAT	CAJAS BOXES / BOÎTES	PESO (KG) WEIGHT / POIDS	M2 SQM	PALLETS PALLETES / PALETES	PESO (KG) WEIGHT / POIDS	M2 SQM
Pompeya	RV.GR	26,3 x 47,5	PZAS PCS 8	20,26	1,00	CAJAS BOXES / BOÎTES 72	1.476	72,00



Pompeya Beige

Serie TREVI 26,3x47,5 cm

Gres Pasta Roja / Red Body Tiles / Pâte Rouge / Rotscherbige Fliesen Blla



Trevi Marfil



Trevi Perla



Trevi Beige



Trevi Gris



Trevi Gris



Disponible Torreón 10x50 combinada. Ver página 28
Matching border available (Torreón 10x50). See page 28

Packing		CAJAS BOXES / BOÎTES			PALLETES PALLETES / PALETTES			
FAMILIA FAMILY / FAMILLE	FORMATO FORMAT	PZAS PCS	PESO (KG) WEIGHT / POIDS	M2 SQM	CAJAS BOXES / BOÎTES	PESO (KG) WEIGHT / POIDS	M2 SQM	
Trevi	RV,GR	26,3 x 47,5	8	20,20	1,00	72	1.471	72,00



Trevi Beige & Trevi Marfil



Eliminación de las juntas allí donde se requiere / *Eliminating the joints wherever requested / Supression des joints, si nécessaire.*

Máxima dificultad, máxima calidad / *Maximum difficulty, maximum quality / Difficulté maximale, qualité maximale.*

Amplia gama de colores / *Wide range of colors / Large gamme de couleurs.*



Máxima dificultad, máxima calidad / *Maximum difficulty, maximum quality / Difficulté maximale, qualité maximale.*

Amplia gama de colores / *Wide range of colors / Large gamme de couleurs.*

Serie ALBUFERA 10x50 cm

Gres Pasta Roja / Red Body Tiles / Pâte Rouge / Rotscherbige Fliesen Blla



Albufera Beige



Albufera Verde



Albufera Beige



Albufera Beige & Tebas Marrón



Albufera Beige

Packing	FAMILIA FAMILY / FAMILLE	FORMATO FORMAT	CAJAS BOXES / BOÎTES	PZAS PCS	PESO (KG) WEIGHT / POIDS	M2 SQM	PALLETS PALLETES / PALETES	CAJAS BOXES / BOITES	PESO (KG) WEIGHT / POIDS	M2 SQM
Albufera	RV.GR	10 x 50	15	16,25	0,75	84	1.382	63,00		

Serie AL-ANDALUS AZUL 28x50 cm



Pasta Roja / Red Body Tiles / Pâte Rouge / Rotscherbige Fliesen Bill



Moldura Jazmin 1 14x50



Valencia Jazmin



Albaicin Azul



Al-Andalus Azul



Albaicin Azul & Al-Andalus Azul

Packing			CAJAS BOXES / BOITES			PALLETS PALLETS / PALETTES		
FAMILIA FAMILY / FAMILLE	FORMATO FORMAT	PZAS PCS	PESO (KG) WEIGHT / POIDS	M2 SQM	CAJAS BOXES / BOITES	PESO (KG) WEIGHT / POIDS	M2 SQM	
Al-Andalus	RV.PSR 28 x 50	8	16,88	1,12	72	1.232	80,64	
Albaicin	RV.PSR 28 x 50	8	16,88	1,12	72	1.232	80,64	
Valencia	RV.PSR 28 x 50	8	17,42	1,12	72	1.271	80,64	
Moldura	PZA.ESP 14 x 50	15	17,75	1,05	60	1.079	63,00	



Al- Andalus Azul & Albaicin Azul

Serie AL-ANDALUS BEIGE 28x50 cm



Pasta Roja / Red Body Tiles / Pâte Rouge / Rotscherbige Fliesen BIII



Moldura YS-1 Beige 14x50



Alicante Beige



Albaicín Beige



Al-Andalus Beige



Albaicín Beige & Al-Andalus Beige

Packing			CAJAS BOXES / BOÎTES			PALLETS PALLETS / PALETTES		
FAMILIA FAMILY / FAMILLE	FORMATO FORMAT		PZAS PCS	PESO (KG) WEIGHT / POIDS	M2 SQM	CAJAS BOXES / BOÎTES	PESO (KG) WEIGHT / POIDS	M2 SQM
Al-Andalus	RV.PSR	28 x 50	8	16,88	1,12	72	1.232	80,64
Albaicín	RV.PSR	28 x 50	8	16,88	1,12	72	1.232	80,64
Alicante	RV.PSR	28 x 50	8	17,42	1,12	72	1.271	80,64
Moldura	PZA.ESP	14 x 50	15	17,75	1,05	60	1.079	63,00



Al- Andalus Beige, Albaicín Beige & Alicante Beige

Serie BADAJOZ 28x50 cm

Pasta Roja / Red Body Tiles / Pâte Rouge / Rotscherbige Fliesen Bill



Extremadura Base



Extremadura Base



Mérida Primavera



Mérida Azul



Badajoz Primavera



Badajoz Azul



Extremadura Base & Mérida Primavera



Extremadura Base, Badajoz Azul, Mérida Azul & Formigal Gris

Packing			CAJAS BOXES / BOÎTES			PALLETES PALLETES / PALETTES		
FAMILIA FAMILY / FAMILLE	FORMATO FORMAT	PZAS PCS	PESO (KG) WEIGHT / POIDS	M2 SQM	CAJAS BOXES / BOÎTES	PESO (KG) WEIGHT / POIDS	M2 SQM	
Badajoz	RV.PSR 28 x 50	8	16,88	1,12	72	1.232	80,64	
Mérida	RV.PSR 28 x 50	8	16,88	1,12	72	1.232	80,64	
Extremadura	RV.PSR 28 x 50	8	17,42	1,12	72	1.271	80,64	

Serie GRANADA BEIGE 28x50 cm

Pasta Roja / Red Body Tiles / Pâte Rouge / Rotscherbige Fliesen Bill



Moldura YS-1 Beige 14x50



Alhambra Beige



Córdoba Beige



Granada Beige



Alicante Beige



Serie Granada Beige



Serie Granada Beige

Packing			CAJAS BOXES / BOITES			PALLETES PALLETES / PALETTE		
FAMILIA FAMILY	FORMATO FORMAT		PZAS PCS	PESO (KG) WEIGHT / POIDS	M2 SQM	CAJAS BOXES / BOITES	PESO (KG) WEIGHT / POIDS	M2 SQM
Alhambra	RV.PR	28 x 50	8	16,14	1,12	72	1.179	80,64
Granada Beige	RV.PR	28 x 50	8	16,88	1,12	72	1.232	80,64
Córdoba, Alicante	RV.PR	28 x 50	8	17,42	1,12	72	1.271	80,64
Moldura YS-1	PZAESP	14 x 50	15	17,75	1,05	60	1.079	63,00

Serie MÁLAGA JAZMÍN 28x50 cm



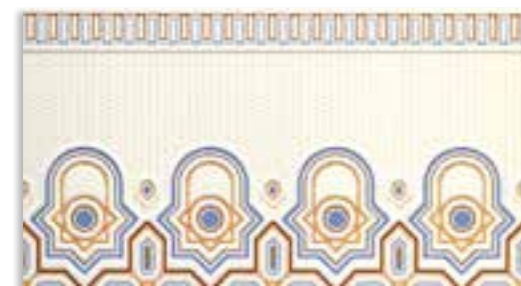
Pasta Roja / Red Body Tiles / Pâte Rouge / Rotscherbige Fliesen Bill



Valencia Jazmín



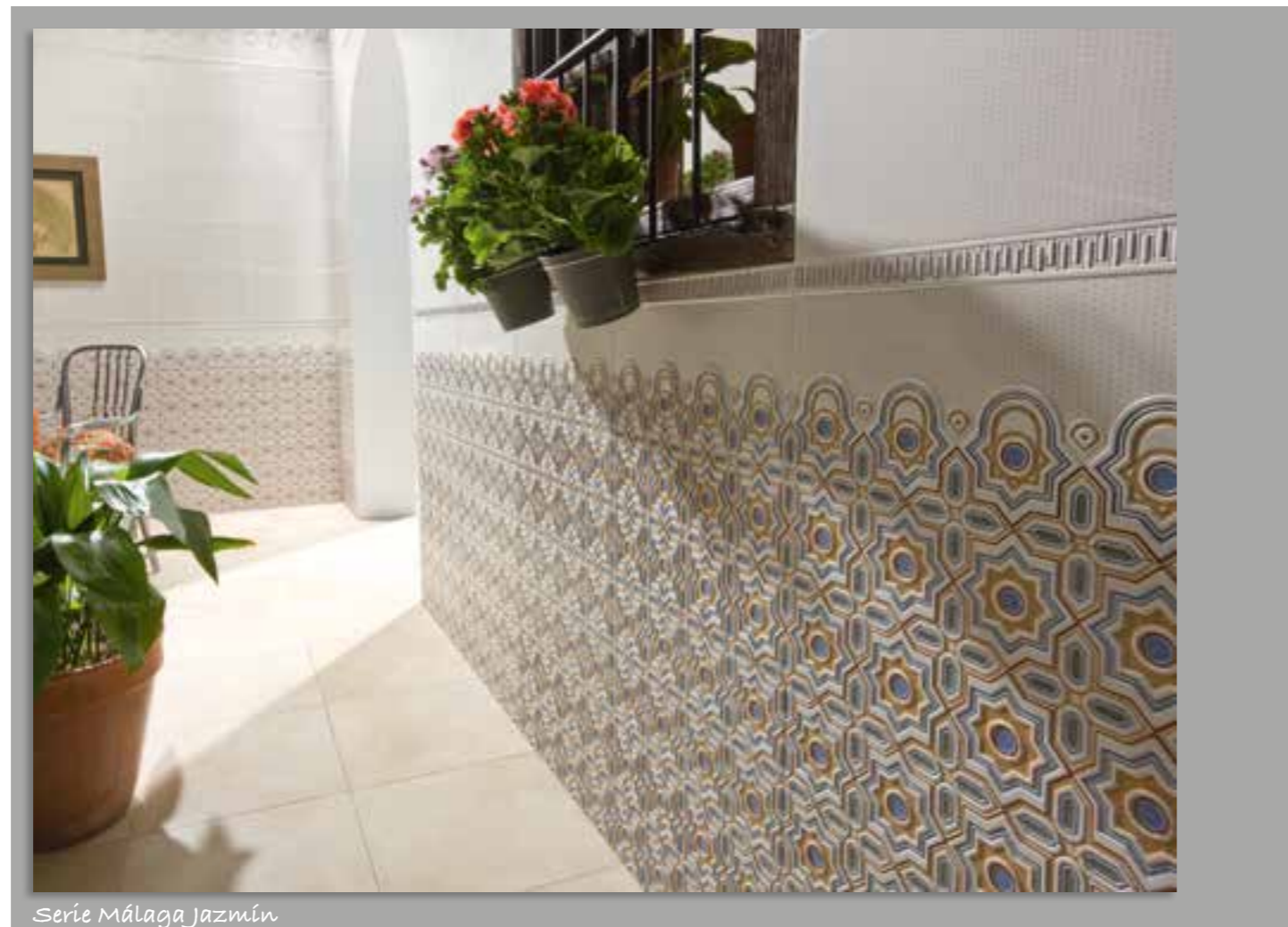
Moldura Jazmín 1 14x50



Ronda Jazmín



Málaga Jazmín



Serie Málaga Jazmín

Packing			CAJAS BOXES / BOITES			PALLETS PALLETS / PALETTE		
FAMILIA FAMILY	FORMATO FORMAT		PZAS PCS	PESO (KG) WEIGHT / POIDS	M2 SQM	CAJAS BOXES / BOITES	PESO (KG) WEIGHT / POIDS	M2 SQM
Málaga	RV.PR	28 x 50	8	16,88	1,12	72	1.232	80,64
Valencia	RV.PR	28 x 50	8	17,42	1,12	72	1.271	80,64
Ronda	RV.PR	28 x 50	8	16,14	1,12	72	1.179	80,64
Moldura Jazmín	PZAESP	14 x 50	15	17,75	1,05	60	1.079	63,00



Serie Málaga Jazmín

Serie NEPAL 28x50 cm

Pasta Roja / Red Body Tiles / Pâte Rouge / Rotscherbige Fliesen BIII



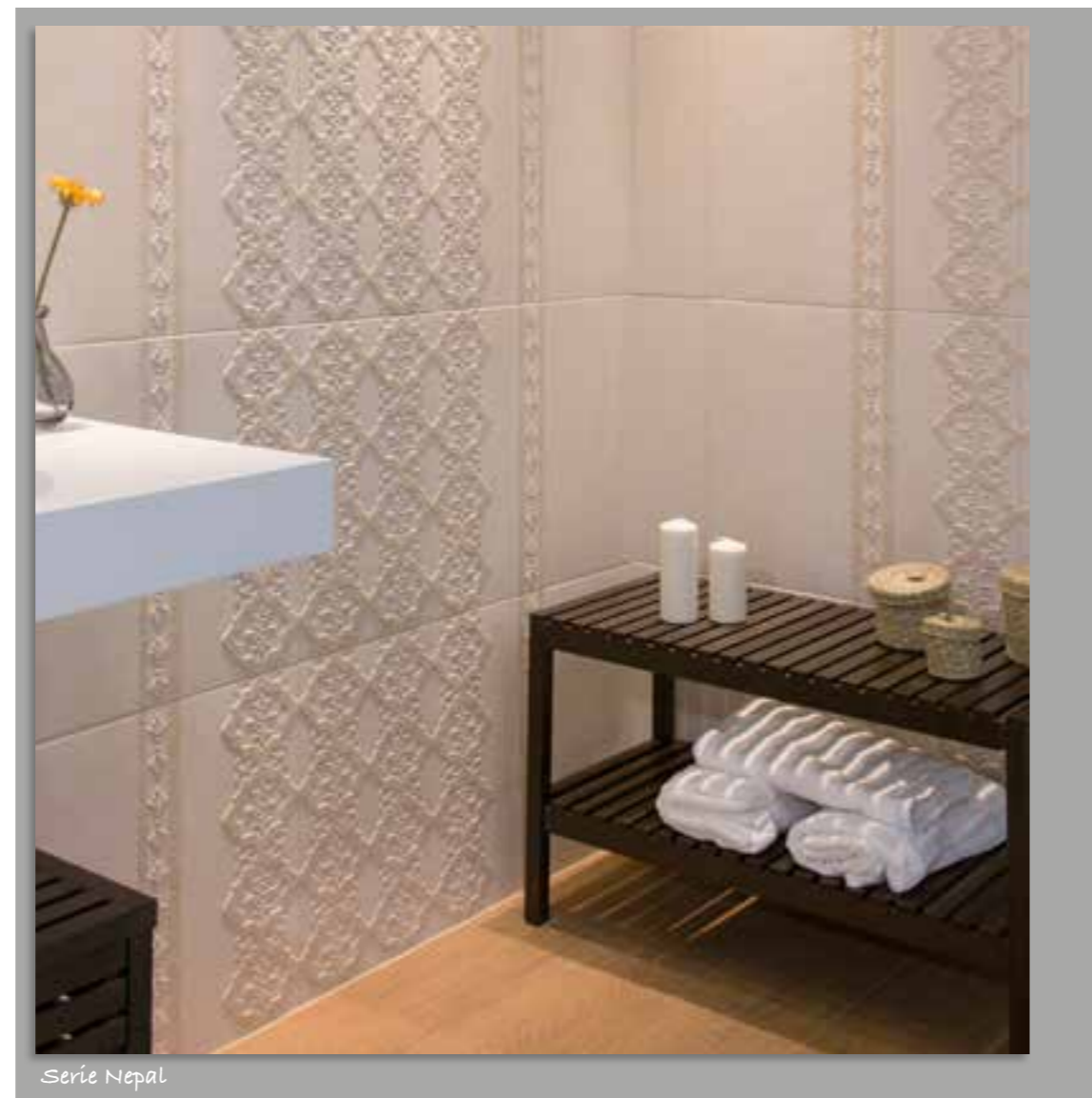
Tibet



Shambala



Nepal



Serie Nepal



Serie Nepal

Packing		CAJAS BOXES / BOÎTES			PALLETS PALLETES / PALETTES		
FAMILIA FAMILY / FAMILLE	FORMATO FORMAT	PZAS PCS	PESO (KG) WEIGHT / POIDS	M2 SQM	CAJAS BOXES / BOÎTES	PESO (KG) WEIGHT / POIDS	M2 SQM
Nepal, Shambala	RV.PR	28 x 50	16,60	1,12	72	1.212	80,64
Tibet	RV.PR	28 x 50	17,42	1,12	72	1.271	80,64

Serie SEVILLA BEIGE 28x50 cm

Pasta Roja / Red Body Tiles / Pâte Rouge / Rotscherbige Fliesen Bill



Moldura YS-1 Beige 14x50



Giralda Beige



Córdoba Beige



Sevilla Beige

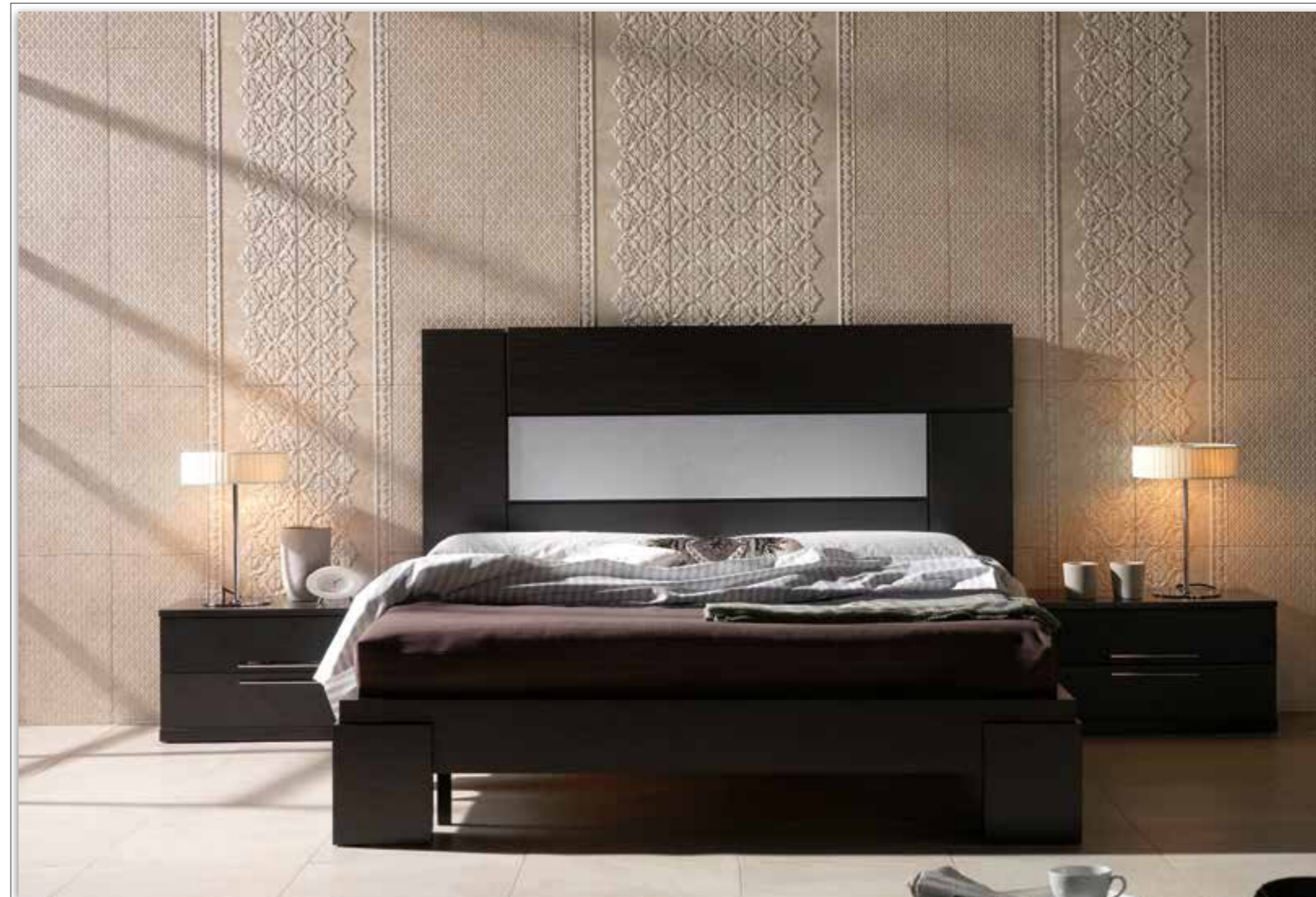


Alicante Beige



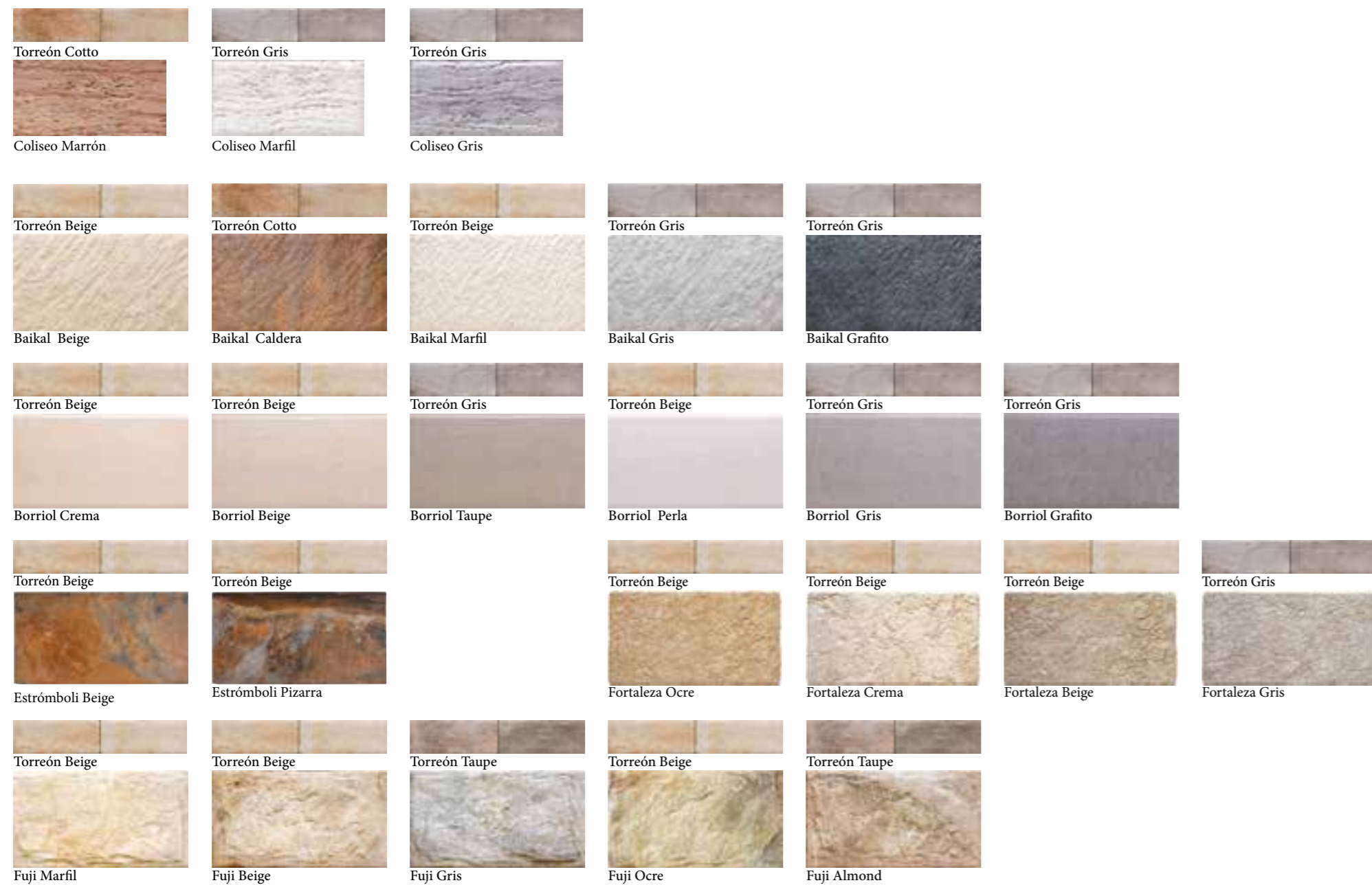
Serie Sevilla Beige

Packing			CAJAS BOXES / BOITES			PALLETES PALLETES / PALETTE		
FAMILIA FAMILY	FORMATO FORMAT		PZAS PCS	PESO (KG) WEIGHT / POIDS	M2 SQM	CAJAS BOXES / BOITES	PESO (KG) WEIGHT / POIDS	M2 SQM
Sevilla	RV.PR	28 x 50	8	16,24	1,12	72	1.186	80,64
Giralda	RV.PR	28 x 50	8	16,46	1,12	72	1.202	80,64
Córdoba, Alicante	RV.PR	28 x 50	8	17,42	1,12	72	1.271	80,64
Moldura YS-1	PZAESP	14 x 50	15	17,75	1,05	60	1.079	63,00



Serie Sevilla Beige

Combinaciones TORREÓN 10x50 cm



Combinaciones TORREÓN 10x50 cm



PACKING

DESCRIPCIÓN			CAJAS			PALLETS			
DESCRIPTION / BESCHREIBUNG			BOXES / KARTONS / BOÎTES			PALLETES / PALETEN / PALETES			
FAMILIA	FORMATO	SERIE	PZAS	PESO	M2	CAJAS	PESO	M2	
Family	Format	Serie	Pcs	Weight	SQM	Boxes	Weight	SQM	
Famille	Format	Série	Anzahl	Gewicht		Kartons	Gewicht		
			Pièces	Poid		Boîtes	Poid		
RV.PC.	14,7X44,2	ALPES	15	18,08	0,97	60	1,099	58,20	
RV.PC.	25,8X46,5	CUARZO	8	16,52	0,96	72	1,204	69,12	
RV.GR.	10X50	ÁBIDOS	15	15,29	0,75	84	1,301	63,00	
	10X50	ALBUFERA	15	16,25	0,75	84	1,382	63,00	
	10X50	AVARIS	15	14,40	0,75	84	1,227	63,00	
	10X50	CATAI	15	16,35	0,75	84	1,390	63,00	
	10X50	CORINTO	15	15,11	0,75	84	1,286	63,00	
	10X50	CRETA	15	15,29	0,75	84	1,301	63,00	
	10X50	KOPA	15	14,40	0,75	84	1,227	63,00	
	10X50	OLIMPIA	15	15,11	0,75	84	1,286	63,00	
	10X50	TEBAS	15	15,29	0,75	84	1,301	63,00	
	RV.GR.	10X50	TORREÓN	15	16,05	0,75	84	1,365	63,00
RV.GR.	15X30	ANDRÓS	20	17,20	0,90	80	1,393	72,00	
	15X30	COLISEO	20	17,20	0,90	80	1,393	72,00	
RV.GR.	15X45	CARTAGO	15	18,53	1,01	60	1,126	60,60	
	15X45	CRONOS	15	18,26	1,01	60	1,110	60,60	
	15X45	ESPARTA	15	18,26	1,01	60	1,110	60,60	
	15X45	FOBOS	15	20,03	1,01	60	1,216	60,60	
	15X45	GANGES	15	18,03	1,01	60	1,096	60,60	
	15X45	INDO	15	18,50	1,01	60	1,124	60,60	
	15X45	MAGNUS	15	18,90	1,01	60	1,148	60,60	
	15X45	MENFIS	15	17,97	1,01	60	1,093	60,60	
	15X45	NEPTUNO	15	18,53	1,01	60	1,126	60,60	
	15X45	PAFOS	15	18,26	1,01	60	1,110	60,60	
	15X45	PÉRGAMO	15	18,26	1,01	60	1,110	60,60	
	15X45	TIGRIS	15	18,53	1,01	60	1,126	60,60	
	15X45	VOLGA	15	18,26	1,01	60	1,110	60,60	
	RV.GR.	26,3X47,5	ANDORRA	8	16,70	0,93	72	1,219	66,96
		26,3X47,5	ATLAS	8	19,60	1,00	72	1,428	72,00
26,3X47,5		BAIKAL	8	20,12	1,00	72	1,466	72,00	
26,3X47,5		BÉTICA	8	19,80	1,00	72	1,443	72,00	
26,3X47,5		BORRIOL	8	21,80	1,00	72	1,587	72,00	
26,3X47,5		CÁRPATOS	8	19,46	1,00	72	1,418	72,00	
26,3X47,5		ESTRÓMBOLI	8	18,08	1,00	72	1,319	72,00	
26,3X47,5		FORTALEZA	8	18,45	1,00	72	1,345	72,00	
26,3X47,5		FUJI	8	20,48	1,00	72	1,492	72,00	
26,3X47,5		GALIA	8	20,52	1,00	72	1,494	72,00	
26,3X47,5		JACA	8	16,70	0,93	72	1,219	66,96	
26,3X47,5		MASÍA	8	16,70	0,93	72	1,219	66,96	
26,3X47,5		PALATINO	8	20,20	1,00	72	1,471	72,00	
26,3X47,5		PEDRALBES	8	18,36	1,00	72	1,339	72,00	
26,3X47,5		PIEDRAHITA	8	18,36	1,00	72	1,339	72,00	
26,3X47,5		PIRINEOS	8	18,72	1,00	72	1,365	72,00	
26,3X47,5		POMPEYA	8	20,26	1,00	72	1,476	72,00	
26,3X47,5		TREVI	8	20,20	1,00	72	1,471	72,00	

PACKING

DESCRIPCIÓN			CAJAS			PALLETS			
DESCRIPTION / BESCHREIBUNG			BOXES / KARTONS / BOÎTES			PALLETES / PALETEN / PALETES			
FAMILIA	FORMATO	SERIE	PZAS	PESO	M2	CAJAS	PESO	M2	
Family	Format	Serie	Pcs	Weight	SQM	Boxes	Weight	SQM	
Famille	Format	Série	Anzahl	Gewicht		Kartons	Gewicht		
			Pièces	Poid		Boîtes	Poid		
RV.PR.	28X50	AL-ÁNDALUS	8	16,88	1,12	72	1,232	60,64	
	28X50	ALBAICÍN	8	16,88	1,12	72	1,232	60,64	
	28X50	ALHAMBRA	8	16,14	1,12	72	1,179	60,64	
	28X50	ALICANTE	8	17,42	1,12	72	1,271	60,64	
	28X50	BADAJOS	8	16,88	1,12	72	1,232	60,64	
	28X50	CÓRDOBA	8	17,42	1,12	72	1,271	60,64	
	28X50	EXTREMADURA BASE	8	17,42	1,12	72	1,271	60,64	
	28X50	GIRALDA	8	16,46	1,12	72	1,202	60,64	
	28X50	GRANADA	8	16,88	1,12	72	1,232	60,64	
	28X50	MÁLAGA JAZMÍN	8	16,88	1,12	72	1,232	60,64	
	28X50	MÉRIDA	8	16,88	1,12	72	1,232	60,64	
	28x50	NEPAL	8	16,60	1,12	72	1,212	60,64	
	28X50	RONDA JAZMÍN	8	16,14	1,12	72	1,179	60,64	
	28X50	SEVILLA	8	16,24	1,12	72	1,186	60,64	
	28X50	SHAMBALA	8	16,60	1,12	72	1,212	60,64	
	28X50	TIBET	8	17,42	1,12	72	1,271	60,64	
	28X50	VALENCIA JAZMÍN	8	17,42	1,12	72	1,271	60,64	
	PZA.ESP.	14X50	MOLDURA YS1	15	17,75	1,05	60	1,079	63,00
	PR.	14X50	MOLDURA JAZMÍN-1	15	17,75	1,05	60	1,079	63,00

CARACTERÍSTICAS TÉCNICAS BIa (RV.GR - PV.GR)
 REVESTIMIENTOS Y PAVIMENTOS
 GRES PASTA ROJA ESMALTADOS PRENSADOS EN SECO
 TECHNICAL CHARACTERISTICS GLAZED RED BODY TILES
 ROTER SCHERBEN TECHNISCHE EIGENSCHAFTEN
 CARACTÉRISTIQUES TECHNIQUES CARREAUX ÉMAILLÉS PÂTE
 ROUGE PRESSÉS À SEC

	ENSAYO / TEST	ENSAYO / TEST	STANDARD	VALOR MEDIO / AVERAGE VALUE
	Ortogonalidad Rectangularity / Rechteckigkeit / Angularité	UNE-EN-ISO 10545-2	± 0,5 % ± 1,5 mm	
	Longitud y anchura Sides / Seiten / Cotes	UNE-EN-ISO 10545-2	± 0,5 % ± 2,0 mm	
	Grosor Thickness / Dicke / Epaisseur	UNE-EN-ISO 10545-2	± 5,0 % ± 0,5 mm	
	Curvatura Curvature / Krümmung / Courbure	UNE-EN-ISO 10545-2	± 0,5% ± 2,0 mm	
	Resist. a productos domésticos de limpieza Hausbold / Chemical / Widerstandfähigkeit gegenüber Chemischen Haushalts-Produkten / Résistance aux produits chimiques à usage domestique	UNE-EN-ISO 10545-13	Min. Class GA	Class GA
	Resistencia a las manchas Resistance to stainings / Beständigkeit gegen Fleckerbildner / Résistance aux taches	UNE-EN-ISO 10545-14	Min. Class 5	Min. Class 5
	Resistencia a bajas concentraciones de ácidos y álcalis Low concentration of acids and alkalis / Niedrige Konzentration von sären und laugen / Faible concentration d'acides et bases	UNE-EN-ISO 10545-13	Min. Class GLA	Class GLA
	Resistencia a altas concentraciones de ácidos y álcalis High concentration of acids and alkalis / Niedrige Konzentration von sären und laugen / Haute concentration d'acides et bases	UNE-EN-ISO 10545-13	Min. Class GHA	Class GHA

	ENSAYO / TEST	ENSAYO / TEST	STANDARD	VALOR MEDIO / AVERAGE VALUE
	Ortogonalidad Rectangularity / Rechteckigkeit / Angularité	UNE-EN-ISO 10545-2	± 0,5 % ± 1,5 mm	
	Longitud y anchura Sides / Seiten / Cotes	UNE-EN-ISO 10545-2	± 0,5 % ± 2,0 mm	
	Grosor Thickness / Dicke / Epaisseur	UNE-EN-ISO 10545-2	± 10,0 % ± 0,5 mm	
	Curvatura Curvature / Krümmung / Courbure	UNE-EN-ISO 10545-2	+0,5% +2,0mm -0,3% -1,0mm	
	Resist. a productos domésticos de limpieza Hausbold / Chemical / Widerstandfähigkeit gegenüber Chemischen Haushalts-Produkten / Résistance aux produits chimiques à usage domestique	UNE-EN-ISO 10545-13	Min. Class GA	Class GA
	Resistencia a las manchas Resistance to stainings / Beständigkeit gegen Fleckerbildner / Résistance aux taches	UNE-EN-ISO 10545-14	Min. Class 5	Min. Class 5
	Resistencia a bajas concentraciones de ácidos y álcalis Low concentration of acids and alkalis / Niedrige Konzentration von sären und laugen / Faible concentration d'acides et bases	UNE-EN-ISO 10545-13	Min. Class GLA	Class GLA
	Resistencia a altas concentraciones de ácidos y álcalis High concentration of acids and alkalis / Niedrige Konzentration von sären und laugen / Haute concentration d'acides et bases	UNE-EN-ISO 10545-13	Min. Class GHA	Class GHA

	ENSAYO / TEST	ENSAYO / TEST	STANDARD	VALOR MEDIO / AVERAGE VALUE
	Absorción de agua Water absorption / Wasseraufnahme / Absorbtion d'eau	UNE-EN-ISO 10545-3	3% ± Eb ± 0%	3% ± Eb ± 0%
	Resistencia a la flexión Flexion Resistance / Biegefestigkeit / Résistance à la flexion	UNE-EN-ISO 10545-4	≥ 22 N/mm ²	≥ 22 N/mm ²
	Carga de Rotura Breaking strength / Bruchfestigkeit / Résistance à la rupture	UNE-EN-ISO 10545-4	Min. 1000 N	Min. 1000 N
	Resistencia a la abrasión superficial Resistance to abrasion / Abrastfestigkeit / Résistance à la abrasion	UNE-EN-ISO 10545-6	Indicado por el fabricante	Según modelo
	Coefficiente de dilatación térmica Linear thermal expansion coefficient / Linearer wärmeausdehnungs- koeffizient / Coefficient de dilatation thermique linéaire	UNE-EN-ISO 10545-8	6,4x10 ⁻⁴ °C	6,4x10 ⁻⁴ °C
	Resistencia al choque térmico Resistance to thermal shock / Temperaturwechselbeständigkeit / Résistance aux écarts de température	UNE-EN-ISO 10545-9		
	Resistencia al hielo Frost resistance / Frostbeständigkeit / Résistance au gel	UNE-EN-ISO 10545-12		

	ENSAYO / TEST	ENSAYO / TEST	STANDARD	VALOR MEDIO / AVERAGE VALUE
	Absorción de agua Water absorption / Wasseraufnahme / Absorbtion d'eau	UNE-EN-ISO 10545-3	≥ 10 %	≥ 10 %
	Resistencia a la flexión Flexion Resistance / Biegefestigkeit / Résistance à la flexion	UNE-EN-ISO 10545-4	≥ 12 N/mm ²	≥ 12 N/mm ²
	Carga de Rotura Breaking strength / Bruchfestigkeit / Résistance à la rupture	UNE-EN-ISO 10545-4	Min. 1000 N	Min. 1000 N
	Coefficiente de dilatación térmica Linear thermal expansion coefficient / Linearer wärmeausdehnungs- koeffizient / Coefficient de dilatation thermique linéaire	UNE-EN-ISO 10545-8	6,7x10 ⁻⁴ °C	6,7x10 ⁻⁴ °C

Bla CARACTERÍSTICAS TÉCNICAS
 PORCELÁNICO ESMALTADO
 TECHNICAL CHARACTERISTICS GLAZED PORCELAIN TILES
 TECHNISCHE EIGENSCHAFTEN GLASIERTES FEINSTEINZEUG
 CARACTÉRISTIQUES TECHNIQUES GRÉS CÈRAME ÉMAILLÉ

	ENSAYO / TEST	ENSAYO / TEST	STANDARD	VALOR MEDIO / AVERAGE VALUE
	Ortogonalidad Rectangularity / Rechteckigkeit / Angularité	UNE-EN-ISO 10545-2	± 0,5 % ± 1,5 mm	
	Longitud y anchura Sides / Seiten / Cotes	UNE-EN-ISO 10545-2	± 0,5 % ± 2,0 mm	
	Grosor Thickness / Dicke / Epaisseur	UNE-EN-ISO 10545-2	± 5,0 % ± 0,5 mm	
	Curvatura Curvature / Krümmung / Courbure	UNE-EN-ISO 10545-2	± 0,5% ± 2,0 mm	
	Resist. a productos domésticos de limpieza Hausbold / Chemical / Widerstandfähigkeit gegenüber Chemischen Haushalts-Produkten / Résistance aux produits chimiques à usage domestique	UNE-EN-ISO 10545-13	Min. Class GA	Class GA
	Resistencia a las manchas Resistance to stainings / Beständigkeit gegen Fleckerbildner / Résistance aux taches	UNE-EN-ISO 10545-14	Min. Class 5	Min. Class 5
	Resistencia a bajas concentraciones de ácidos y álcalis Low concentration of acids and alkalis / Niedrige Konzentration von sären und laugen / Faible concentration d'acides et bases	UNE-EN-ISO 10545-13	Min. Class GLA	Class GLA
	Resistencia a altas concentraciones de ácidos y álcalis High concentration of acids and alkalis / Niedrige Konzentration von sären und laugen / Haute concentration d'acides et bases	UNE-EN-ISO 10545-13	Min. Class GHA	Class GHA

	ENSAYO / TEST	ENSAYO / TEST	STANDARD	VALOR MEDIO / AVERAGE VALUE
	Absorción de agua Water absorption / Wasseraufnahme / Absorbtion d'eau	UNE-EN-ISO 10545-3	Eb ± 0,5 %	Eb ± 0,5 %
	Resistencia a la flexión Flexion Resistance / Biegefestigkeit / Résistance à la flexion	UNE-EN-ISO 10545-4	≥ 35 N/mm ²	≥ 35 N/mm ²
	Carga de Rotura Breaking strength / Bruchfestigkeit / Résistance à la rupture	UNE-EN-ISO 10545-4	Min. 1300 N	Min. 1300 N
	Resistencia a la abrasión superficial Resistance to abrasion / Abrastfestigkeit / Résistance à la abrasion	UNE-EN-ISO 10545-6	Indicado por el fabricante	Según modelo
	Coefficiente de dilatación térmica Linear thermal expansion coefficient / Linearer wärmeausdehnungs- koeffizient / Coefficient de dilatation thermique linéaire	UNE-EN-ISO 10545-8	7,2x10 ⁻⁴ °C	7,2x10 ⁻⁴ °C
	Resistencia al choque térmico Resistance to thermal shock / Temperaturwechselbeständigkeit / Résistance aux écarts de température	UNE-EN-ISO 10545-9		
	Resistencia al hielo Frost resistance / Frostbeständigkeit / Résistance au gel	UNE-EN-ISO 10545-12		

	ENSAYO / TEST	ENSAYO / TEST	STANDARD	VALOR MEDIO / AVERAGE VALUE
	Absorción de agua Water absorption / Wasseraufnahme / Absorbtion d'eau	UNE-EN-ISO 10545-3	≥ 10 %	≥ 10 %
	Resistencia a la flexión Flexion Resistance / Biegefestigkeit / Résistance à la flexion	UNE-EN-ISO 10545-4	≥ 12 N/mm ²	≥ 12 N/mm ²
	Carga de Rotura Breaking strength / Bruchfestigkeit / Résistance à la rupture	UNE-EN-ISO 10545-4	Min. 1000 N	Min. 1000 N
	Coefficiente de dilatación térmica Linear thermal expansion coefficient / Linearer wärmeausdehnungs- koeffizient / Coefficient de dilatation thermique linéaire	UNE-EN-ISO 10545-8	6,7x10 ⁻⁴ °C	6,7x10 ⁻⁴ °C

RECOMENDACIONES DE COLOCACIÓN
 INSTALLING INSTRUCTIONS
 RECOMMENDATIONS D'INSTALLATION ET
 D'UTILISATION


Recomendamos la colocación de todos nuestros productos con capa fina, doble encolado y con llana dentada dejando una junta mínima de 1.5 mm. En el caso de los productos Bla, Blla y Blb aconsejamos utilizar adhesivo de tipo C2 y para productos Blll aconsejamos utilizar adhesivo de tipo C1.

We recommend installing all our products with a thin layer of adhesive both sides (tile and surface) with a notched trowel. A minimum joint of 1.5 mm is required. Bla, Blla and Blb products should be installed with adhesive C2. Blll products should be installed with adhesive C2.


Nous recommandons de placer tous nos produits avec une conche fine, double collage et un truelle crantée, en laissant un joint minimum de 1.5 mm. Dans le cas des produits Bla, Blla et Blb nous recommandons d'utiliser un adhésif de type C2 et pour des produits Blll nous recommandons d'utiliser un adhésif de type C1.


SÍMBOLOS
 SYMBOL
 SYMBOLES


 **Ortogonalidad.**
 Rectangularity / Rechwinkligkeit / Angularité.


 **Longitud y anchura.**
 Sides / Seiten / Longueur et largeur.


 **Grosor.**
 Thickness / Dicke / Épaisseur.

 **Curvatura.**
 Curvature / Kurvung / Courbure.


 **Absorción de agua.**
 Water absorption / Wasseraufnahme / Absorption de l'eau .

 **Resistencia a la flexión.**
 Flexion resistance / Biegefestigkeit / Résistance à la flexion.


 **Carga de rotura.**
 Breaking strength / Bruchfestigkeit / Résistance à la rupture.


 **Coefficiente de la dilatación térmica I.**
 Thermal expansion coefficient / Linearer Wärme-ausdehnungs koefizient / Coefficient de dilatation thermique lineaire


 **Brillo.**
 Glossy / Glänzend / Brillant.


 **Mate.**
 Matt / Matt / Mat.


 **Mate-Brillo.**
 Matt-Glossy / Matt-Glänzend / Mat-Brillant.

 **Resistencia al choque térmico.**
 Resistance to thermal shock / Temperaturewechselbeständigkeit / Résistance au choc thermique.

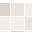
 **Resistencia al hielo.**
 Frost resistance / Frostbeständigkeit / Résistance au gel.


 **Resistencia a la abrasión.**
 Resistance to abrasion / Abriebfestigkeit / Résistance à l'abrasion.


 **Dureza de la superficie Mohs.**
 Mohs surface hardness / Ritzhärte nach Mohs / Résistance de la surface Mohs.


 **Destonificado alto.**
 Variety of shade : high / Grad unterschiedlicher Farbnuancen : hoch / Niveau de variation de tons : élevé


 **Destonificado medio.**
 Variety of shade : medium / Grad unterschiedlicher Farbnuancen : mittel / Niveau de variation de tons : moyen


 **Destonificado suave.**
 Variety of shade : low / Grad unterschiedlicher Farbnuancen : gering / Niveau de variation de tons : faible


 **Resistencia al cuarteo.**
 Creazing resistance / Haarriss-Bestaendigkeit / Résistance aux craquelures.


 **Resistencia al deslizamiento.**
 Slip resistance / Bestimmung der rutschmende eigenschaft / Résistance au glissement.


 **Resistencia al deslizamiento.**
 Slip resistance / Bestimmung der rutschmende eigenschaft / Résistance au glissement.

 **Resistencia a las manchas.**
 Resistance to stainings / Bestaendigkeit gegen fleckenbilder / Résistance aux taches.

 **Resist. a bajas concentraciones de ácidos y alcalis.**
 Low concentration of acids and alkalies / Nledrige konzentration con sären und laugen / Faible Résistance à concentration d ' acides et bases.

 **Resist. a altas concentraciones de ácidos y alcalis.**
 High concentration of acids and alkalies / Hohe konzentration con sären und laugen / Haute Résistance à concentration d ' acides et bases.

 **Resist. a productos domésticos de limpieza.**
 Household chemical resistance / Widerstanfängkeit gegenüber Chemichen Househalts Produkten / Résistance aux produits chimiques à usage nettoyage.

 **Pasta Coloreada.**
 Coloured Body / Gefärbter Scherben / Pâte colorée